

# Ja, wir san mim Radl da...

Liebe Wenzenbacherinnen und Wenzenbacher, wie bereits im letzten Amtsblatt veröffentlicht, macht der Verkehr in der Gemeinde Wenzenbach 53% des gesamten Energiekonsums aus. Klar ist, der motorisierte Individualverkehr muss in den nächsten Jahren abnehmen, um die Klimaziele einzuhalten. Das hat auch die Gemeinde längst erkannt. Beispielsweise durch die Ertüchtigung des Fahrradschnellweges nach Regensburg. Nun sind E-Fahrräder seit einigen Jahren ein bekanntes Bild im Straßenverkehr. Doch was ist, wenn ich nicht nur mich selbst, sondern z.B. auch Einkäufe transportieren möchte?

Die Idee ist simpel – Ein elektrifiziertes Fahrrad, welches noch eine Ladefläche bietet: schon ist es fertig, das E-Lastenrad. Dieses Verkehrsmittel ist wie dafür geschaffen, auch längere Strecken ohne große Mühen zurückzulegen und gleichzeitig den Wochen- einkauf zu transportieren. Bis zu 100 kg Zuladung an Gepäck sind drin. Anstelle eines sperrigen, schweren Autos fahren Sie flink am Stau vorbei und bewegen damit nur noch sich selbst, das Rad und Ihr Transportgut.

Der Klimaschutzbeirat hat nach etlichen Überlegungen entschieden, als Pilotprojekt ein solches E-Lastenrad für die Gemeinde Wenzenbach in Kooperation mit den Donau-Donkeys bereitzustellen. Fraglich war der Aufstellort, da das Rad zum einen nach Benutzung zurück an seinen Standort zu bringen ist und ebenso ein potenzieller Transportwunsch vorliegen soll. Letztlich bieten sich sowohl der Hauptort Wenzenbach, als auch seine zahlreiche Nebenorte an, keine Frage. Den Zuschlag bekam schließlich Irlbach aufgrund seiner zentralen, gut sichtbaren Lage am Parkplatz „Kirche“. Wenn Sie nun nicht in Irlbach wohnen, zugegeben, wird Ihnen dieses Angebot weniger nützen, das ist auch mir bewusst. Jedoch... Sollte das Angebot von den Irlbacherinnen und Irlbachern auf Resonanz stoßen, so wären zukünftige E-Lastenräder auch in anderen Ortsteilen durchaus denkbar. Es kommt also auf Sie an – Packen Sie die Gelegenheit beim Schopfe und werden Sie Teil der Lösung der Energiewende im Verkehr.

Mit elektrifizierten Grüßen,  
Frederic Fischer



## Ihre Straßen- verkehrsbehörde informiert...

Änderungen der Straßenbeschilderung im Bereich der Gemeinde Wenzenbach im Monat März 2023:

- Keine Änderungen



Das Lastenrad „Yannik“ am Parkplatz Irlbach Kirche QUELLE: FREDERIC FISCHER

### Häufig gestellte Fragen

#### Warum sollte ich ein E-Lastenrad mieten?

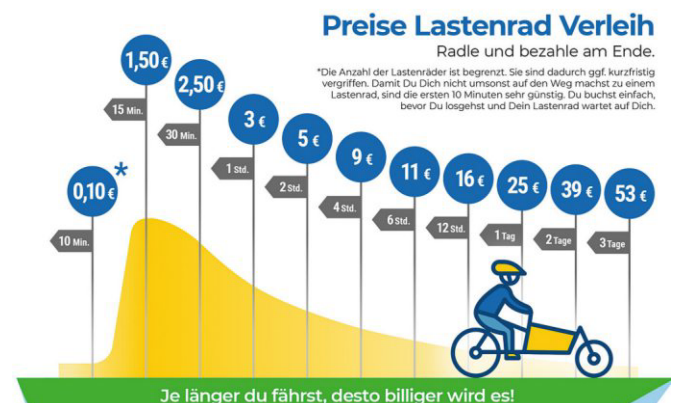
Sie wollten schon immer mal ein E-Lastenrad ausprobieren, ohne sofort viel Geld auszugeben? Es lohnt sich für alle, die immer wieder nur ein paar Stunden einen „Lasten-Draht-Esel“ brauchen! Ideal für regelmäßige Erledigungen und Einkäufe.

#### Wo muss ich mich anmelden, um das E-Lastenrad benutzen zu können?

Sie müssen sich vor der ersten Benutzung einmalig registrieren. Die Registrierung kann bis zu 24h dauern. Danach stehen Ihnen das Rad in Irlbach und alle Lastenräder der „Donkey Republic“ zur Verfügung. Registrierung erfolgt bei: [www.donau-donkeys.de](http://www.donau-donkeys.de) und über die App „Donkey Republic“. Sie können sich auch bequem anmelden, indem Sie einfach den QR-Code am Rad einscannen und der Anleitung folgen.

#### Was kostet mich das Mieten genau?

Der Strom wird, wie auch ein Teil der Anschaffungskosten von der Gemeinde übernommen. Stecken Sie das Rad einfach beim Zurückkommen wieder an – die nächsten Benutzer freuen sich über einen geladenen Akku.



Kostenstruktur für die Miete des Lastenrades

QUELLE DONAU DONKEYS