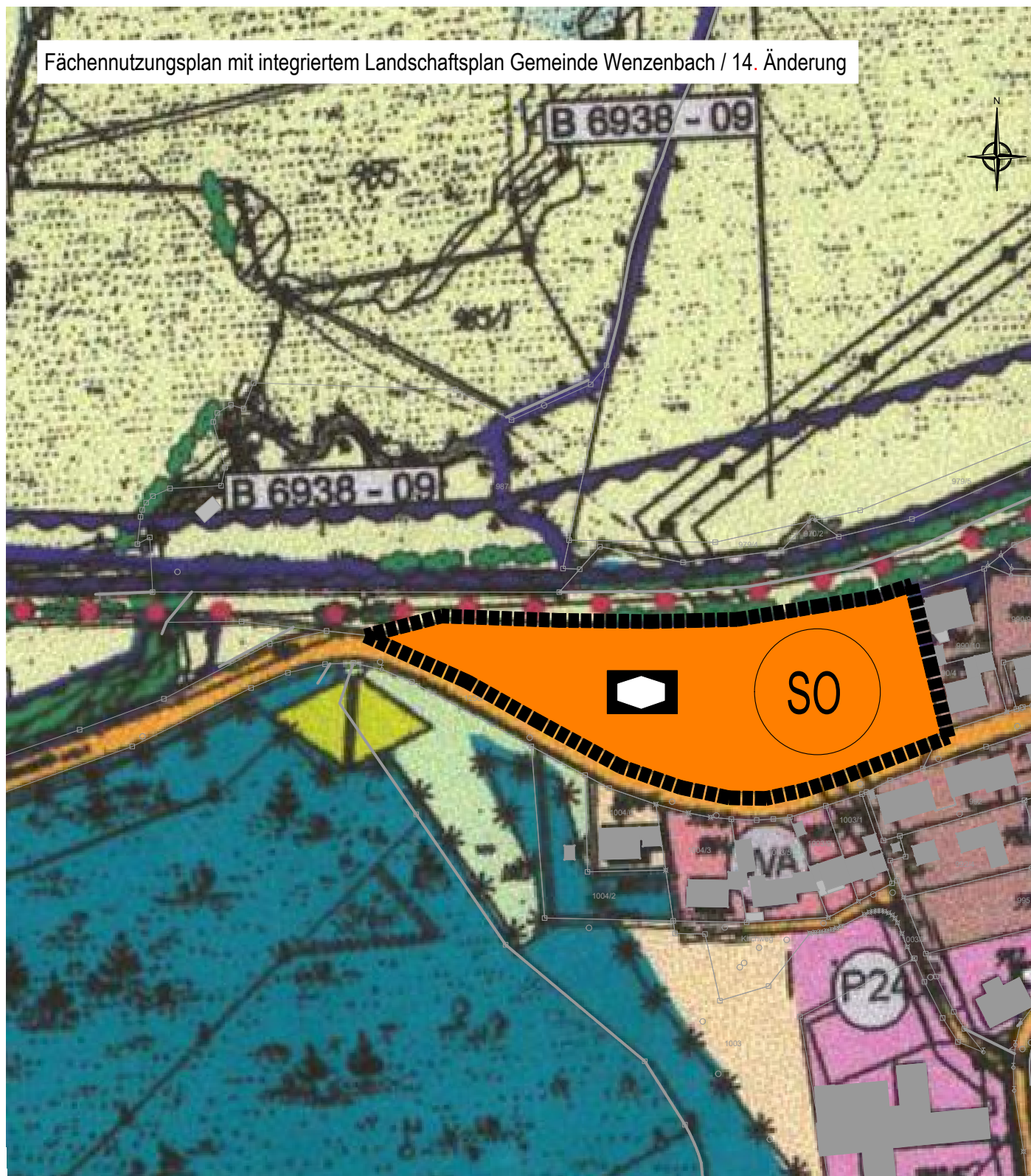
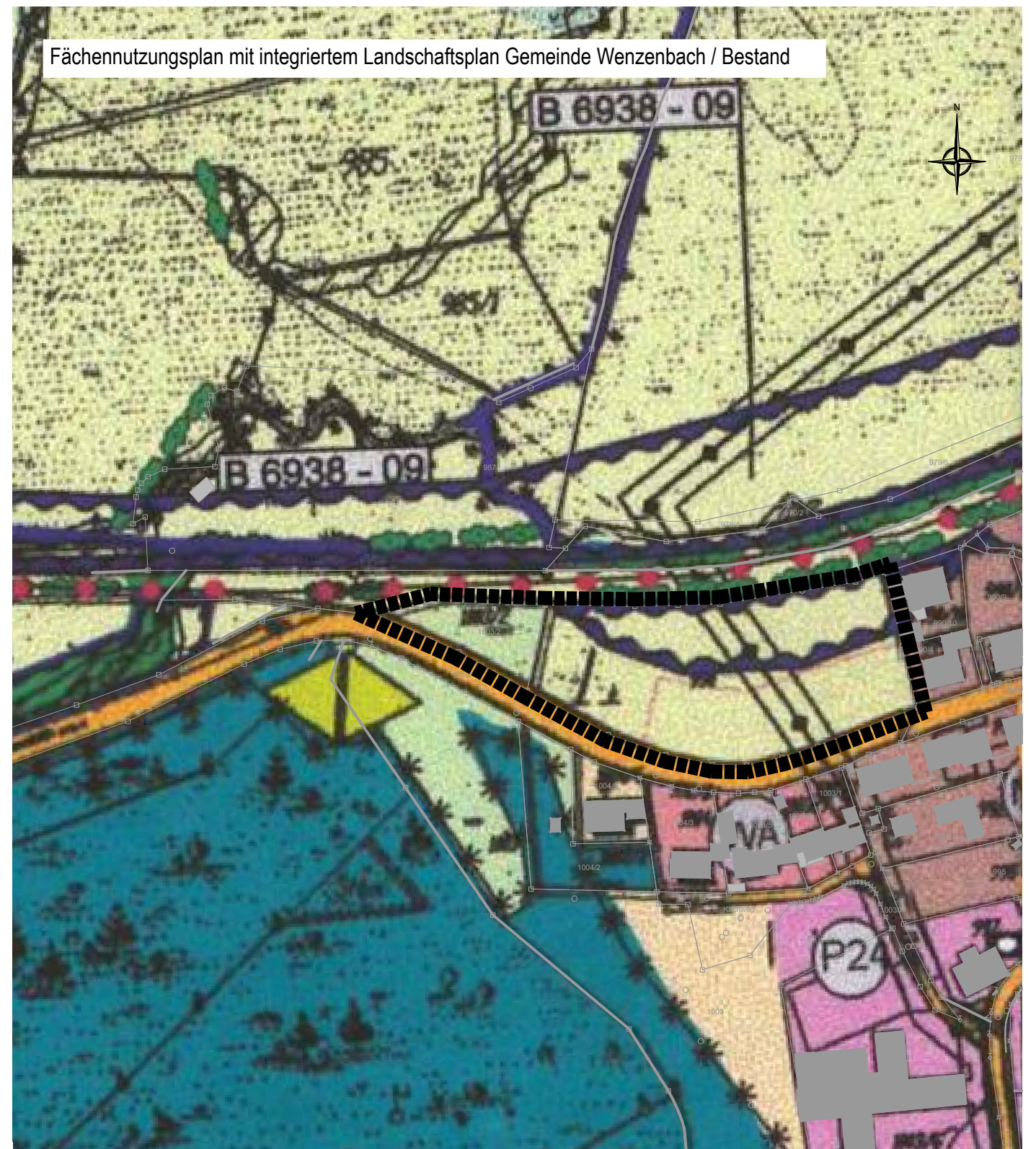



Fächennutzungsplan mit integriertem Landschaftsplan Gemeinde Wenzenbach / 14. Änderung



Fächennutzungsplan mit integriertem Landschaftsplan Gemeinde Wenzenbach / Bestand



Zeichenerklärung

 Sonstiges Sondergebiet mit der Zweckbestimmung "Sozialeinrichtungen für Kinder und Senioren" (§ 11 BauNVO)

 Geltungsbereich der Änderung

Die übrigen Planzeichen entsprechen dem gültigen Flächennutzungsplan mit integriertem Landschaftsplan Gemeinde Wenzenbach