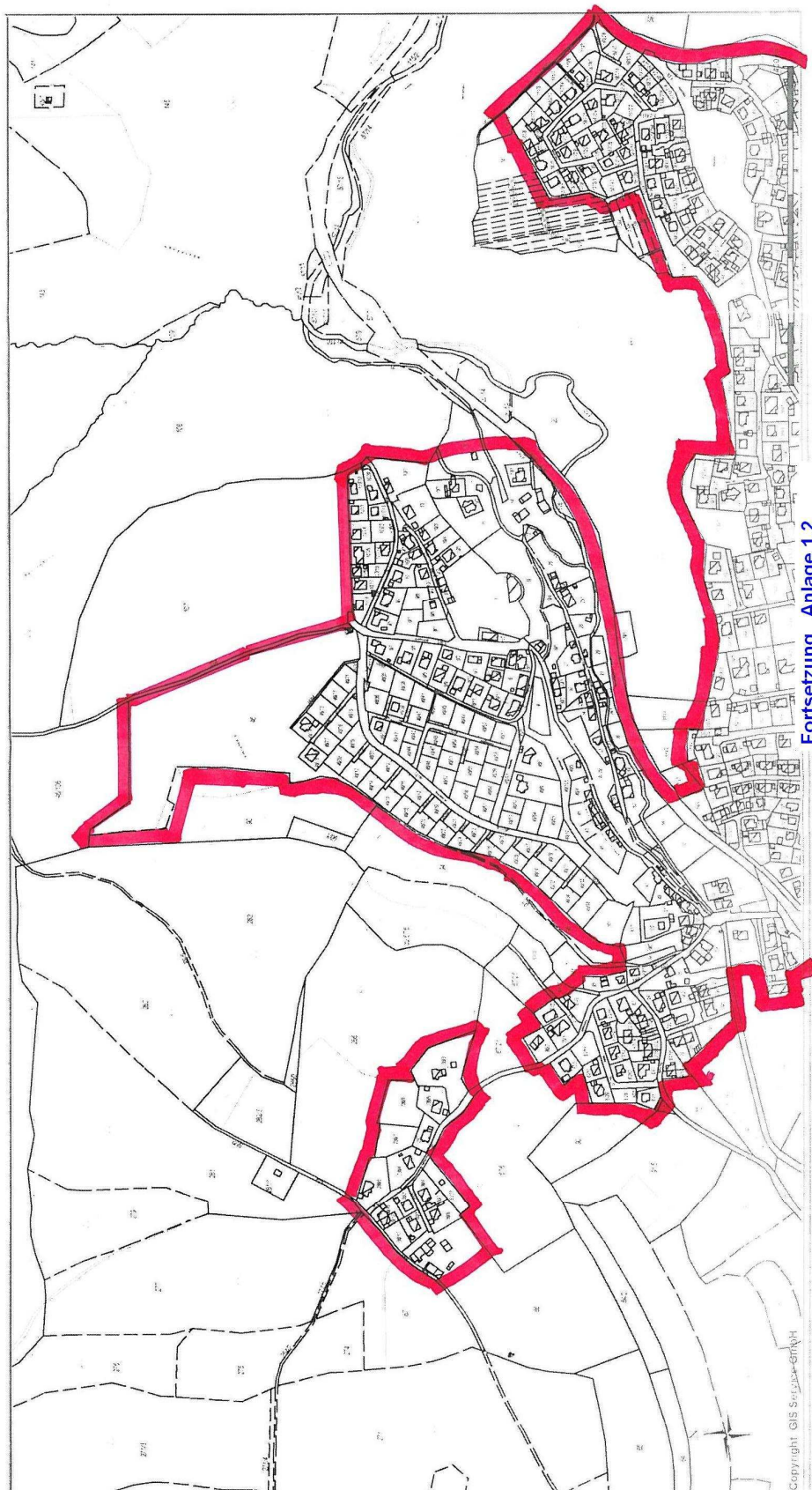


Anlage 1.1

zur Verordnung über die Anleinplicht von großen Hunden und Kampfhunden vom 26. Mai 2009

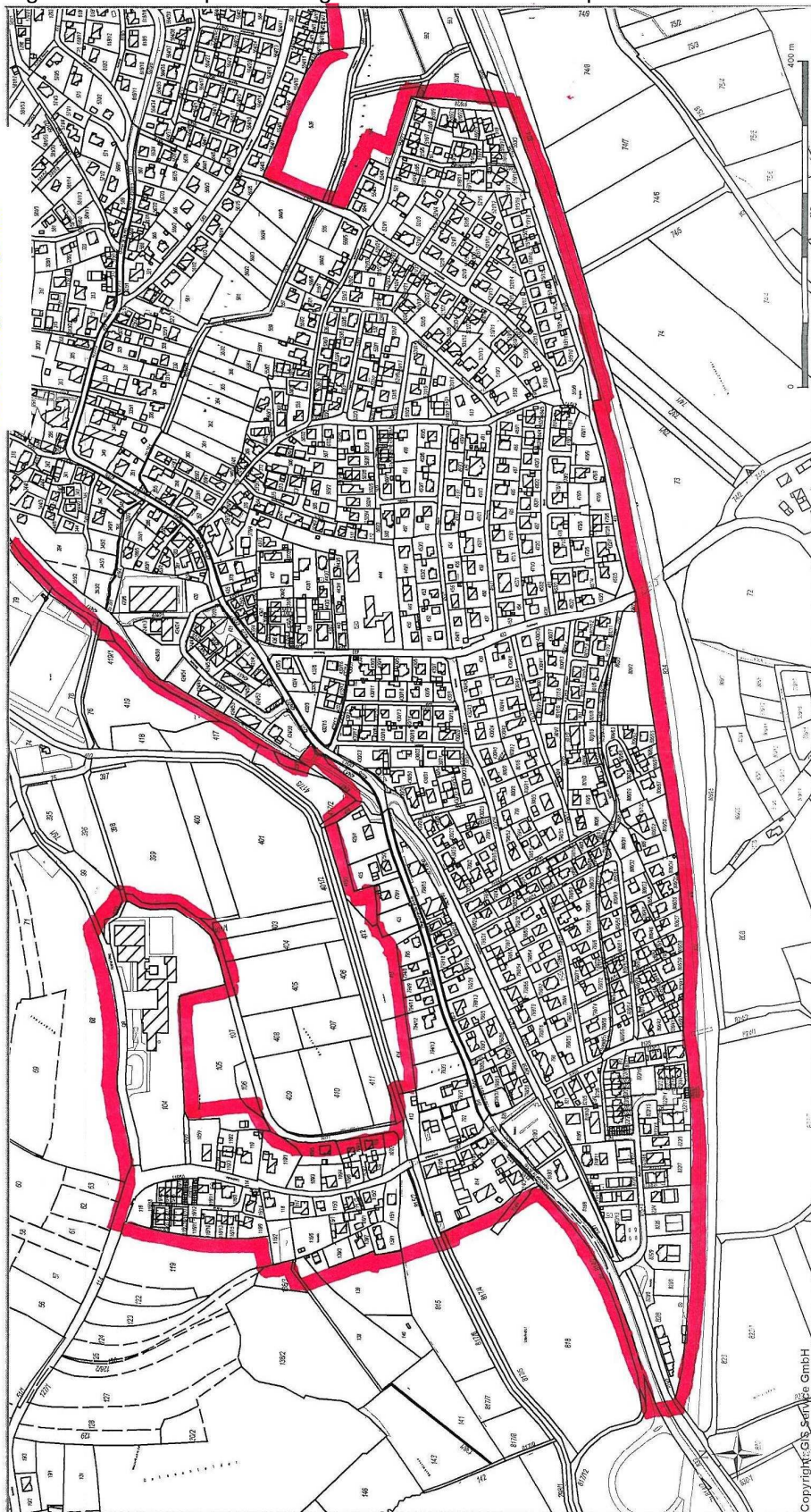


Fortsetzung Anlage 1.2

Anlage 1.3

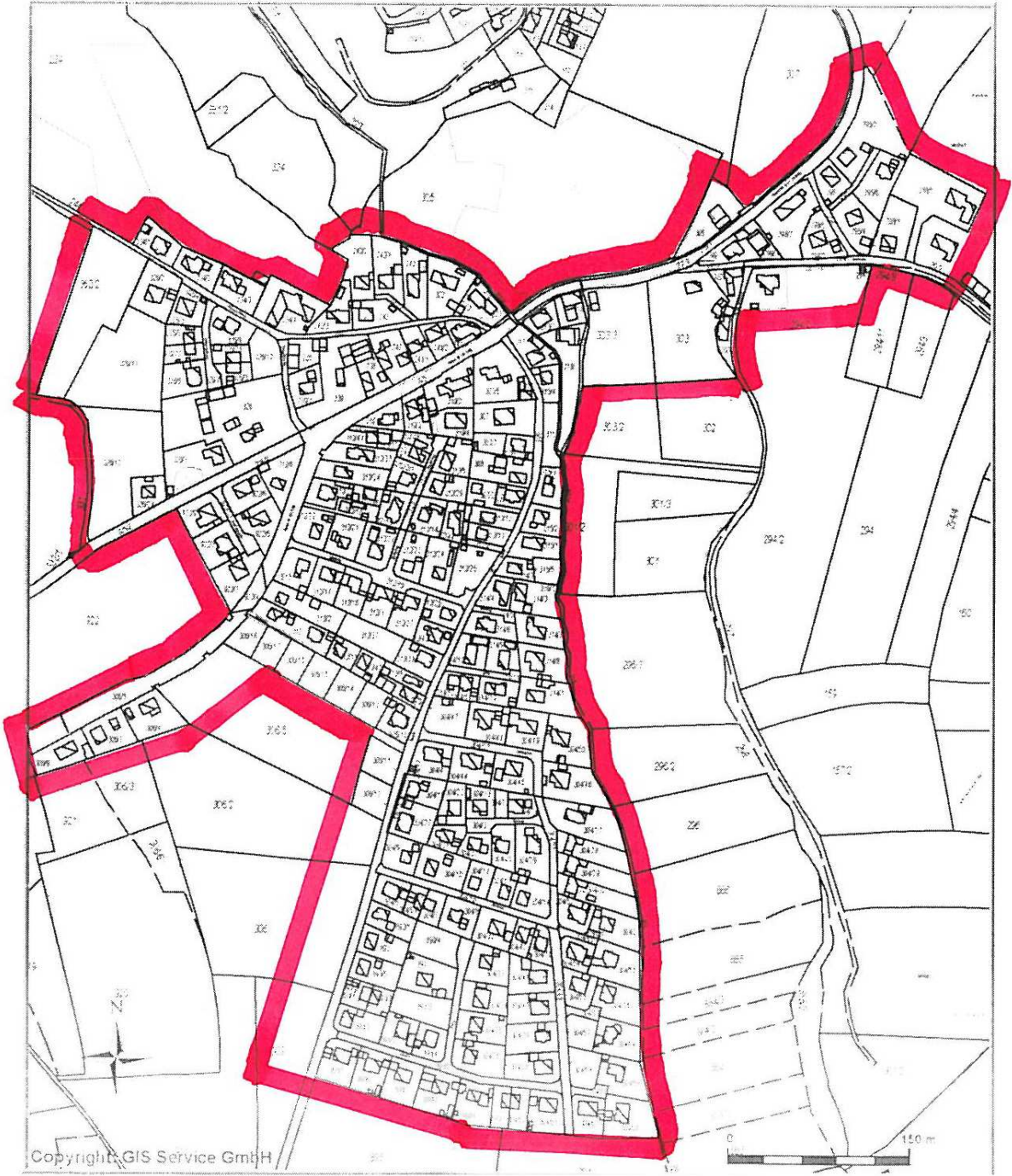
zur Verordnung über die Anleinpflcht von großen Hunden und Kampfhunden vom 26. Mai 2009

Fortsetzung Anlage 1.2



Anlage 2

zur Verordnung über die Anleinpflcht von großen Hunden und Kampfhunden vom 26. Mai 2009



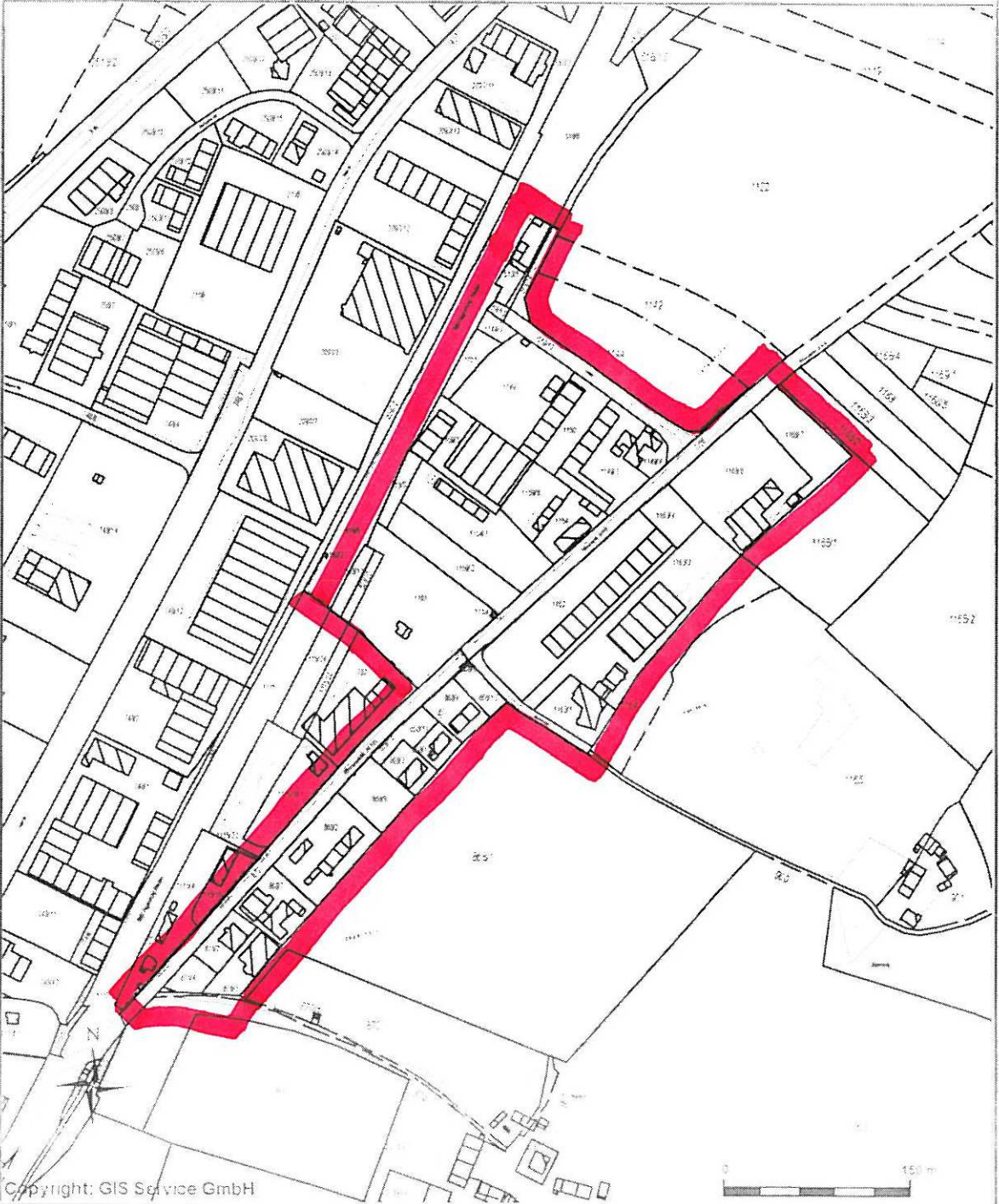
Anlage 3.1

zur Verordnung über die Anleinpflcht von großen Hunden und Kampfhunden vom 26. Mai 2009



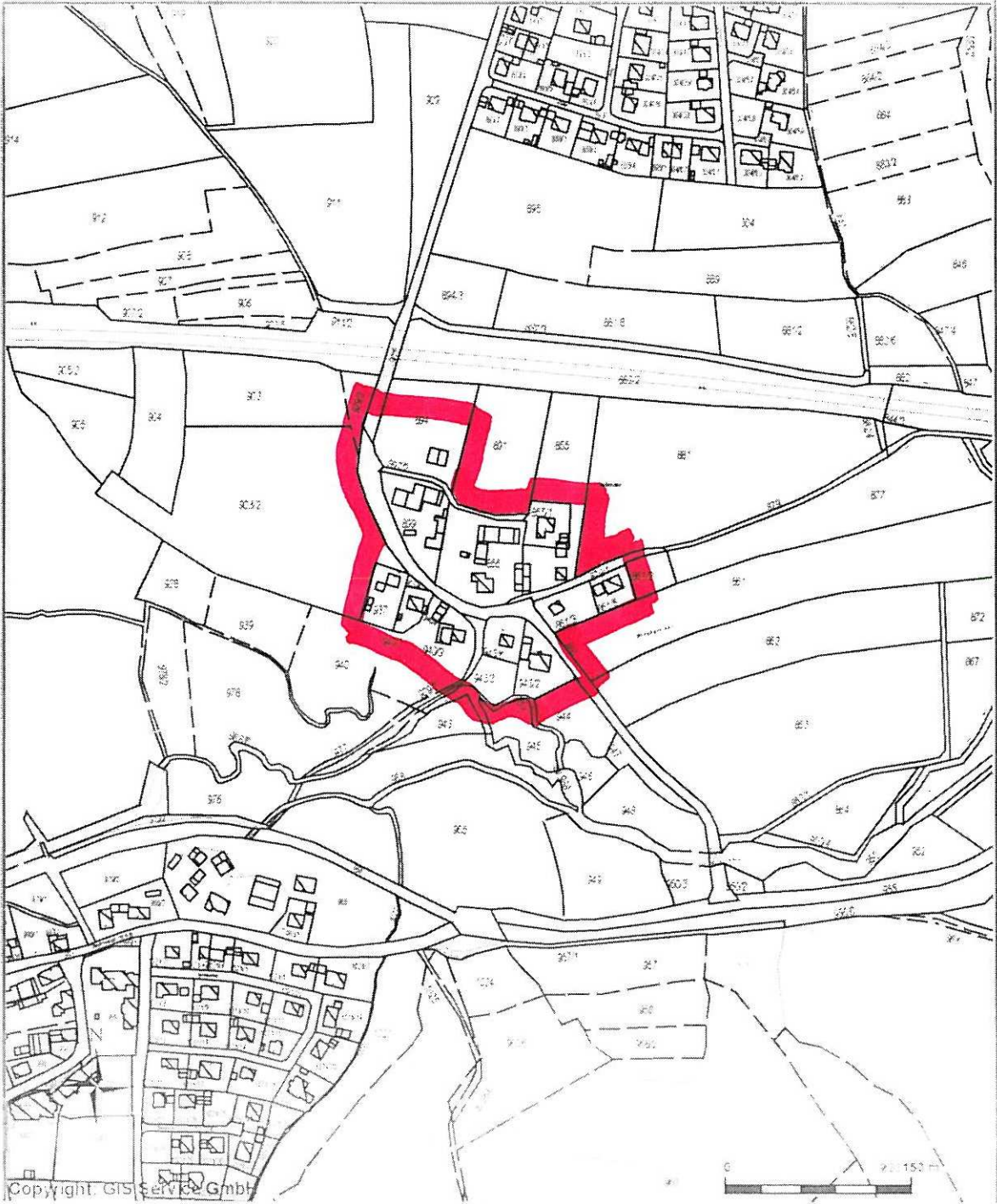
Anlage 3.2

zur Verordnung über die Anleinplicht von großen Hunden und Kampfhunden vom 26. Mai 2009



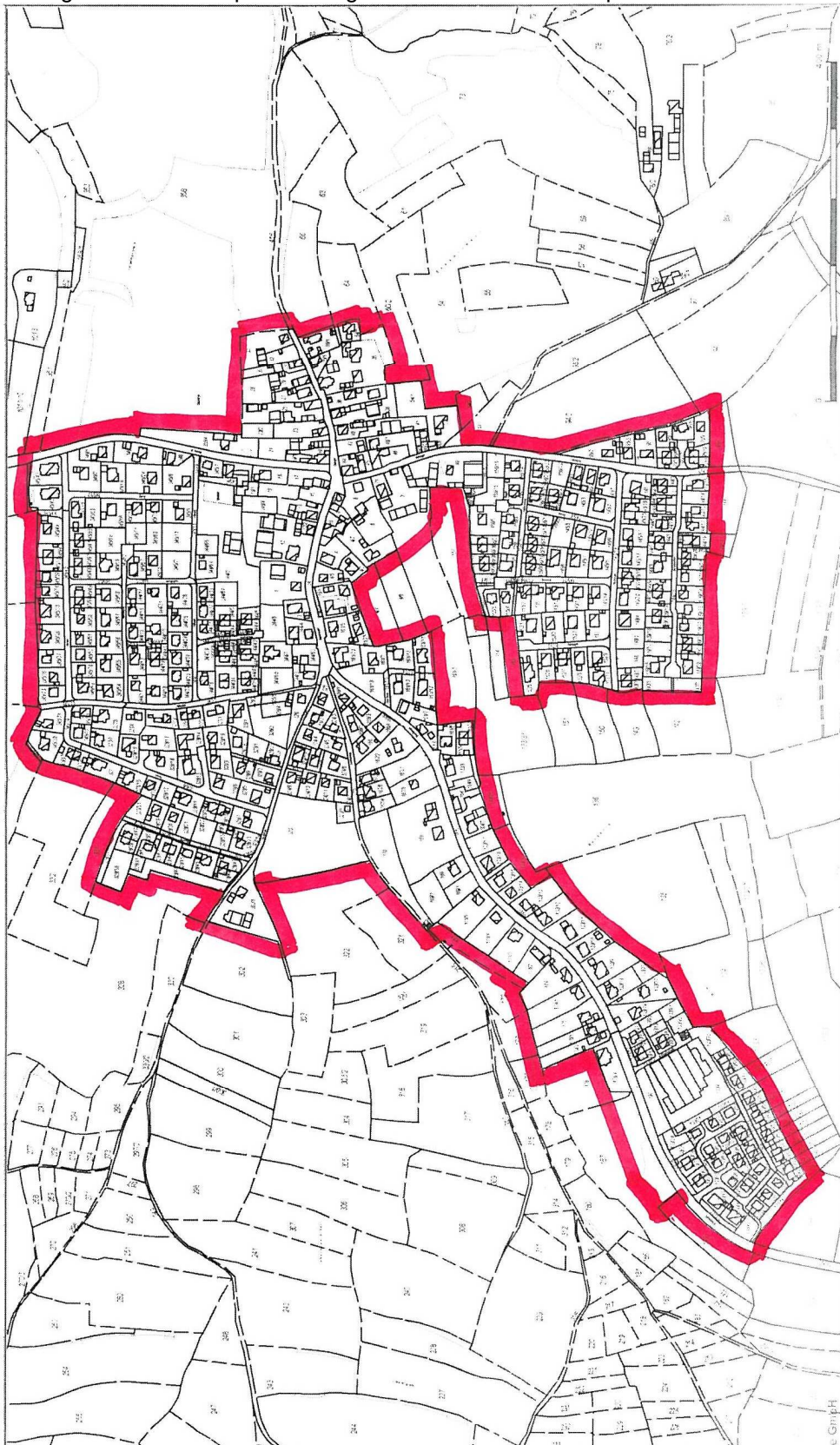
Anlage 4

zur Verordnung über die Anleinpflcht von großen Hunden und Kampfhunden vom 26. Mai 2009



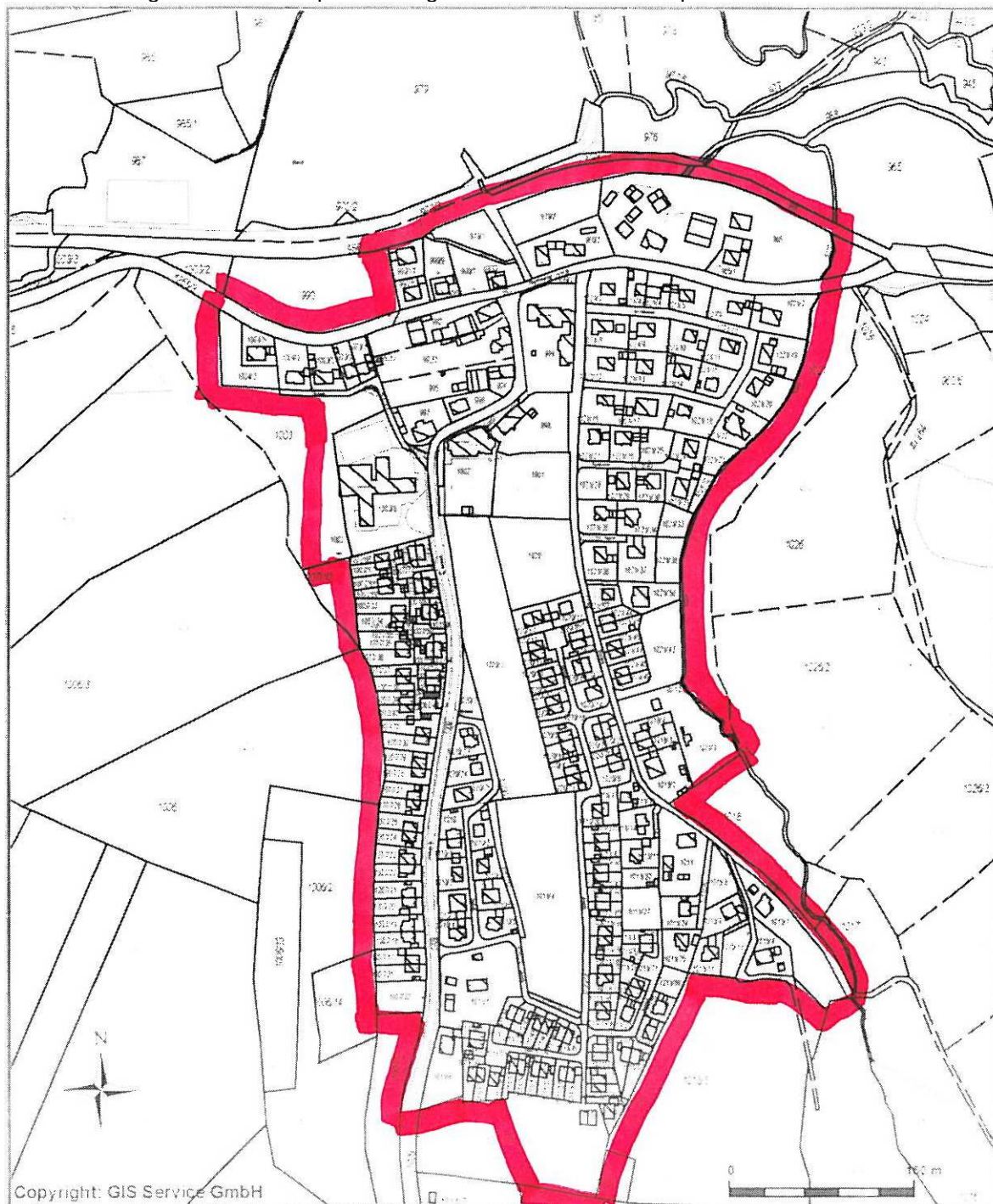
Anlage 5

zur Verordnung über die Anleinplicht von großen Hunden und Kampfhunden vom 26. Mai 2009



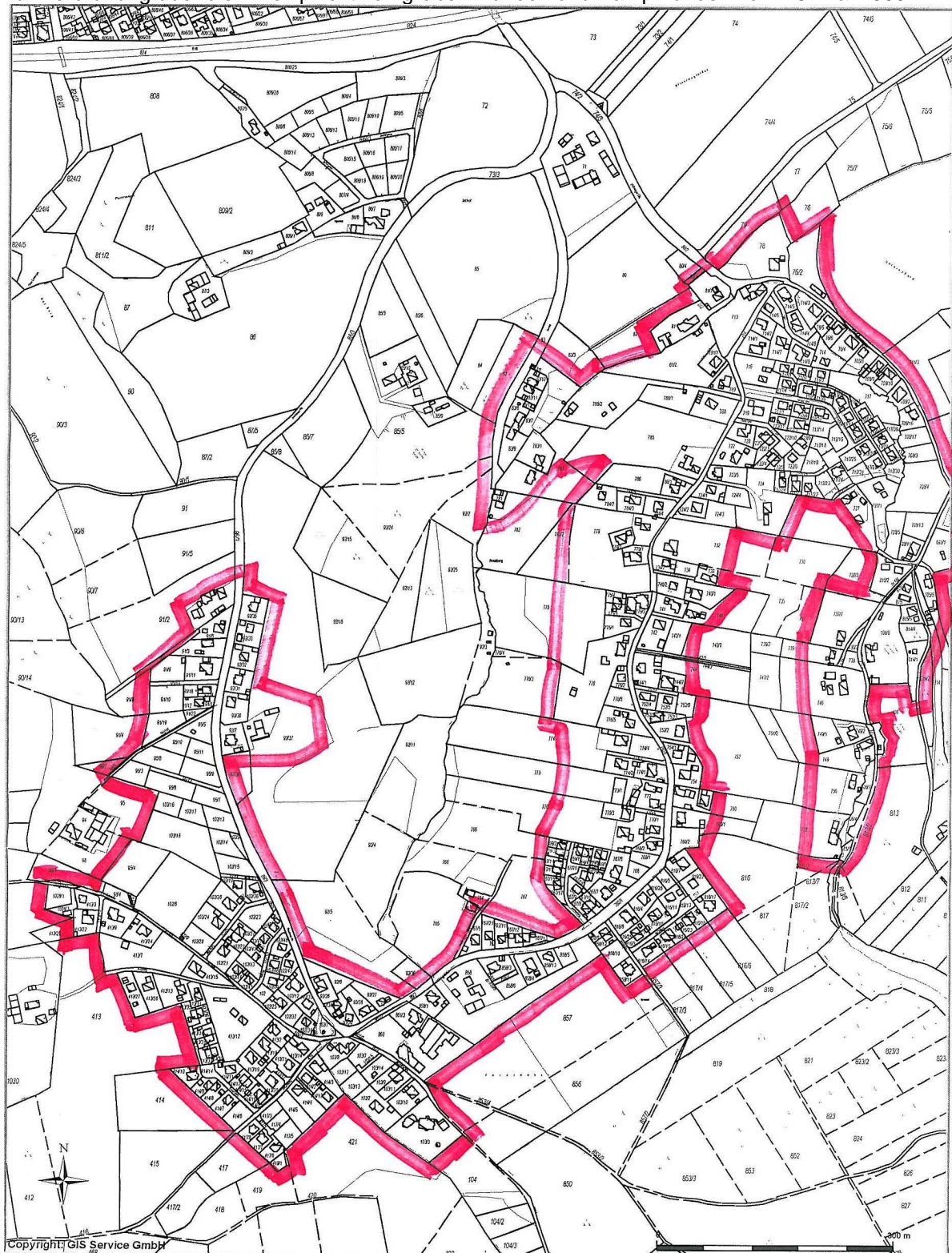
Anlage 7

zur Verordnung über die Anleinpflcht von großen Hunden und Kampfhunden vom 26. Mai 2009



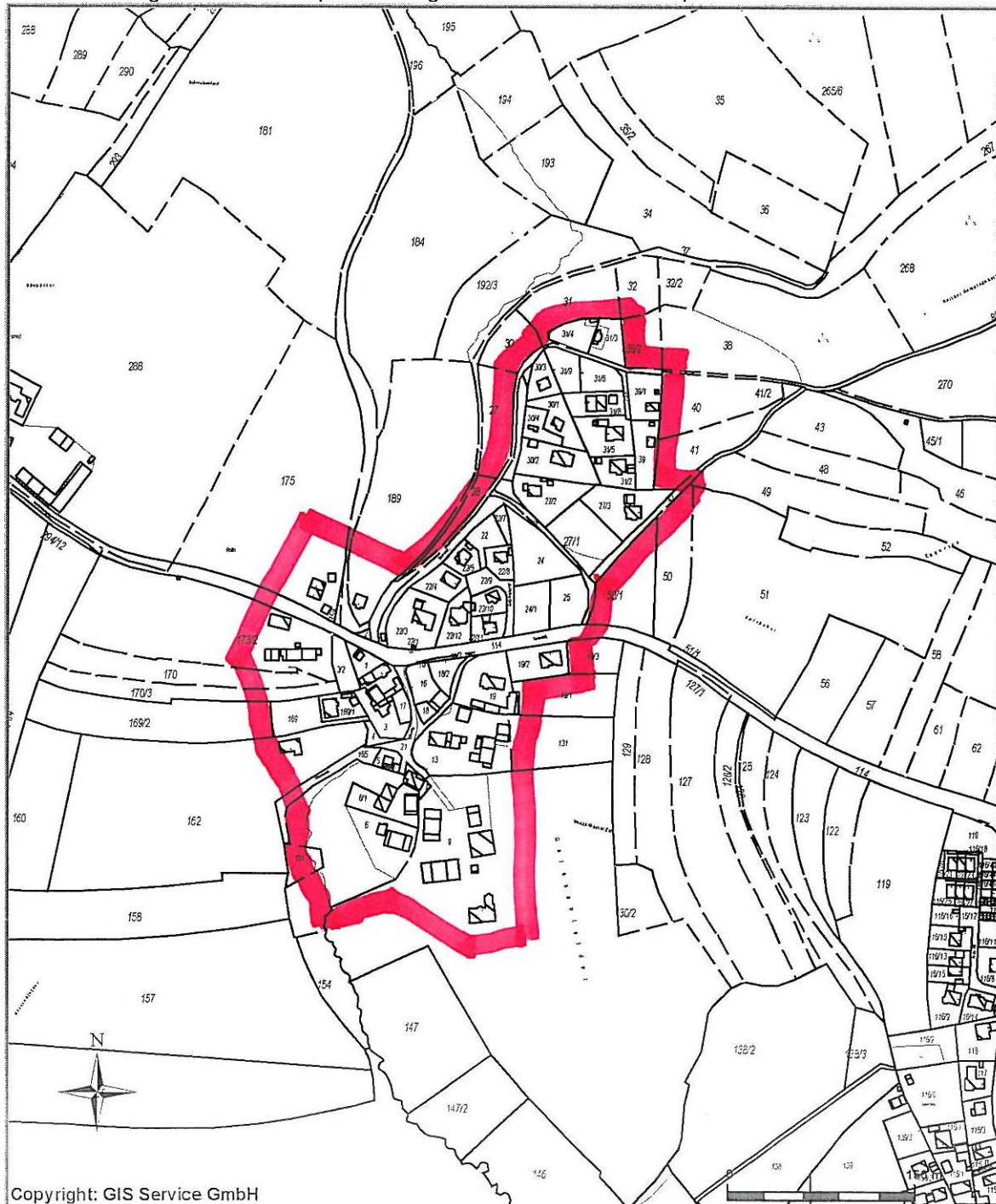
Anlage 8

zur Verordnung über die Anleinpflicht von großen Hunden und Kampfhunden vom 26. Mai 2009



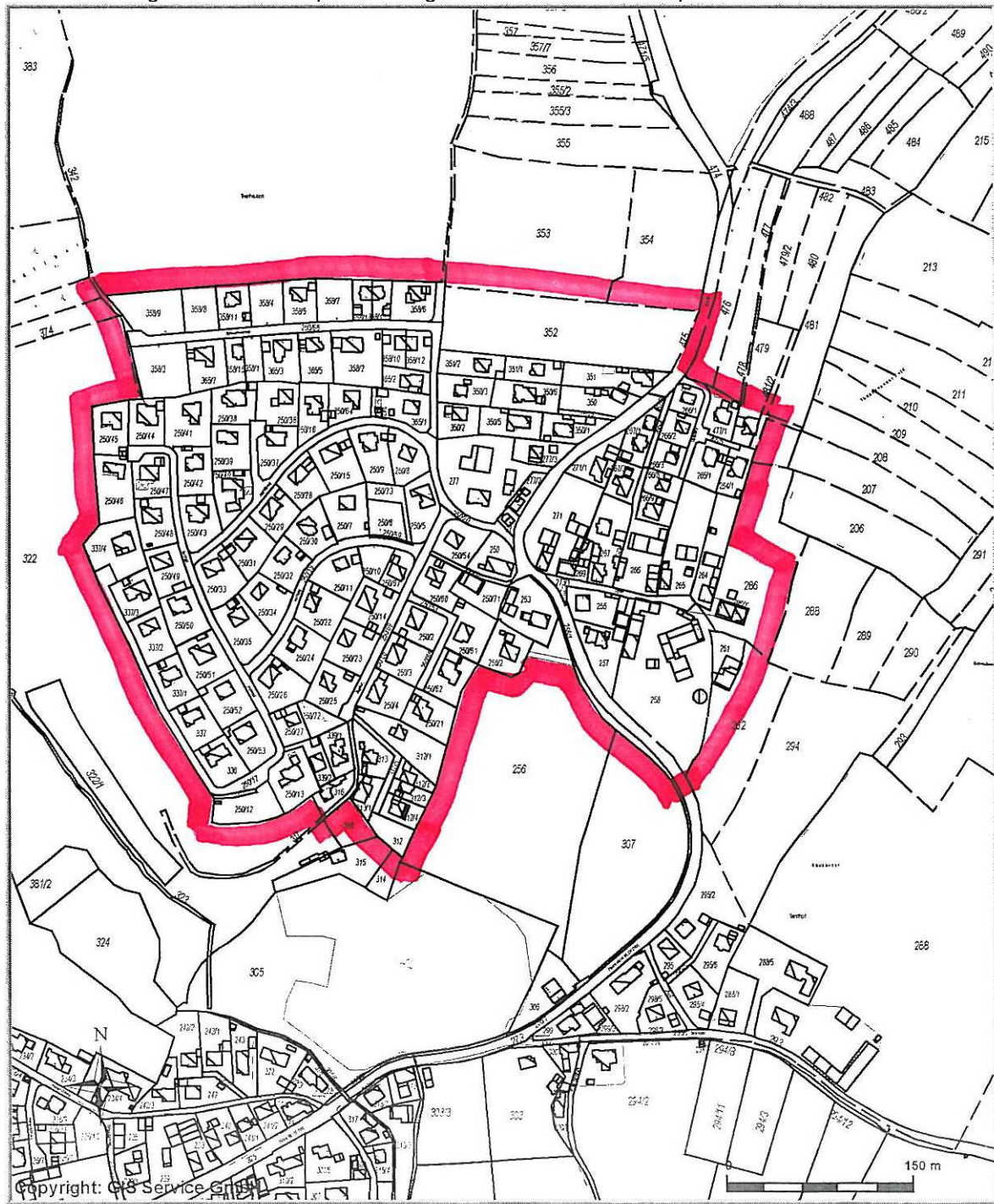
Anlage 9

zur Verordnung über die Anleinpflcht von großen Hunden und Kampfhunden vom 26. Mai 2009



Anlage 10

zur Verordnung über die Anleinpflcht von großen Hunden und Kampfhunden vom 26. Mai 2009



Anlage 11

zur Verordnung über die Anleinpflcht von großen Hunden und Kampfhunden vom 26. Mai 2009

