



AMTSBLATT

DER
GEMEINDE



WENZENBACH

Jahrgang 29

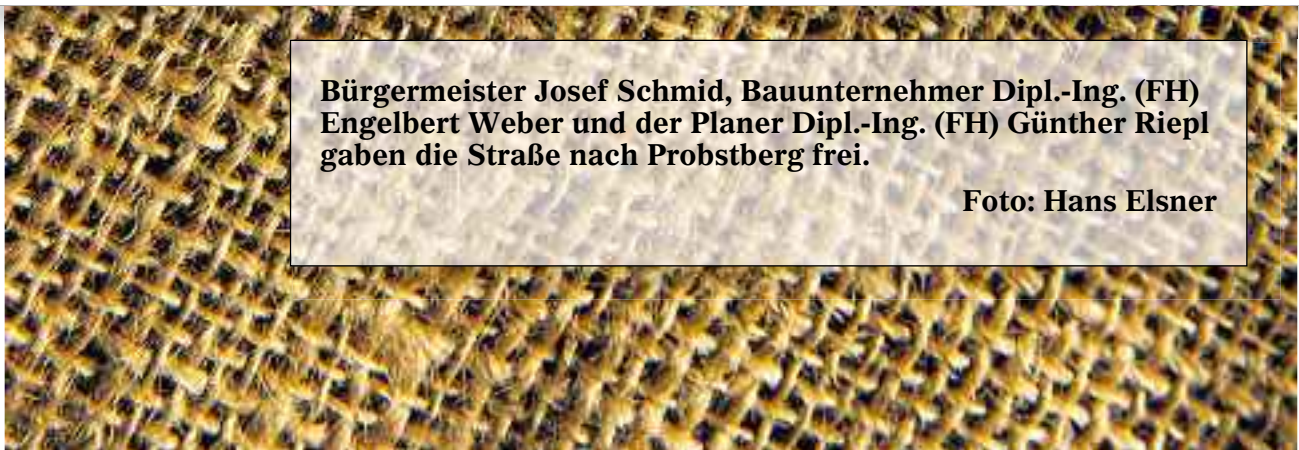
Samstag, den 27. November 2010

Nummer 11



Bürgermeister Josef Schmid, Bauunternehmer Dipl.-Ing. (FH) Engelbert Weber und der Planer Dipl.-Ing. (FH) Günther Riepl gaben die Straße nach Probstberg frei.

Foto: Hans Elsner



WENZENBACH

Amtliche Bekanntmachungen

Vollzug des Baugesetzbuches (BauGB)

hier: Bebauungsplanentwurf „Kastaniengarten“

Der Gemeinderat der Gemeinde Wenzenbach hat am 20. März 2001 beschlossen für das Gebiet zwischen Pfarrgasse und Rathausgasse einen Bebauungsplan

„Kastaniengarten“

im Sinne des § 30 BauGB aufzustellen.

Der Umgriff des Bebauungsplanes ergibt sich aus beiliegendem Lageplan der Bestandteil der Bekanntmachung ist.

Das Gebiet ist als allgemeines Wohngebiet i.S.v. § 4 der Bau-nutzungsverordnung ausgewiesen.

Der Bauausschuss hat in seiner Sitzung am 09.11.2010 den vom Architekturbüro Weininger & Hofmann erstellten Bebauungsplanentwurf „Kastaniengarten“ mit integrierter Grünordnung in der Fassung vom 03.11.2010 gebilligt. Nach Einarbeitung der Änderungen ist gemäß § 3 Abs.2 + Abs. 3 BauGB die Auslegung durchzuführen. Folgende umweltbezogene Informationen werden mit ausgelegt:

Umweltschutz und Ausgleichsmaßnahmen

Der Entwurf liegt somit in der Zeit vom **07.12.2010** bis einschließlich **10.01.2011** zur allgemeinen Einsichtnahme während der Öffnungszeiten in der Gemeindeverwaltung Wenzenbach, Hauptstraße 40, I. Stock, Zimmer 5, 93173 Wenzenbach, öffentlich aus.

Die Öffnungszeiten der Gemeindeverwaltung sind:

Montag, Dienstag,

Donnerstag, Freitag:..... 8.00 Uhr bis 12.00 Uhr

Dienstag: 15.00 Uhr bis 18.00 Uhr

Donnerstag: 14.00 Uhr bis 16.00 Uhr

Während dieser öffentlichen Auslegung können Bedenken und Anregungen zu der Planung vorgebracht werden. Nicht fristgerecht abgegebene Stellungnahmen können bei der Beschlussfassung über den Bebauungsplan nach § 4a Abs.6 BauGB unberücksichtigt bleiben.

Es wird darauf hingewiesen, dass ein Antrag nach § 47 VwGO unzulässig ist, wenn die den Antrag stellende Person nur Einwendungen geltend macht, die sie im Rahmen der öffentlichen Auslegung oder im Rahmen der Beteiligung der betroffenen Öffentlichkeit nicht oder verspätet geltend gemacht hat, aber hätte geltend machen können, und wenn auf diese Rechtsfolge im Rahmen der Beteiligung hingewiesen worden ist.

Bebauungsplan auf Seite 3

Wenzenbach, den 16.11.2010

Gemeinde Wenzenbach

Josef Schmid, 1. Bürgermeister

WENZENBACH

Informationen der Gemeindeverwaltung

Erreichbarkeit und Öffnungszeiten Gemeindeverwaltung

Telefon.....09407/309-0

Telefax.....09407/309-160

E-Mail..... Gemeinde.Wenzenbach@realrgb.de

Internet: www.wenzenbach.de

Öffnungszeiten:

Montag 8 bis 12 Uhr

Dienstag 8 bis 12 Uhr und 15 bis 18 Uhr

Mittwoch ganztägig geschlossen

Donnerstag 8 bis 12 Uhr und 14 bis 16 Uhr

Freitag 8 bis 12 Uhr

Redaktionsschluss

für die Dezember-Ausgabe ist

Freitag, 10.Dezember 2010.

Entsorgungskalender

Dezember 2010

Restmüll: Do, 09.12., Do, 23.12.

Altreifen: -

Papiertonne: P1 = Mi, 22.12.

P2 = Do, 23.12.

Restmüll: ganz Wenzenbach

Papiertonne:

P1: Wenzenbach und übrige Ortsteile

P2: Grünthal, Irlbach, Fußenberg

Öffnungszeiten Wertstoffhof

Dienstag, 9:00 - 12:00 Uhr

Donnerstag 14:00 Uhr - 17:00 Uhr

Samstag, 09:00 - 14:00 Uhr

Umweltmobil

02.12.2010 - 13:15 bis 14:15 Uhr - Wenzenbach,

Wertstoffhof und - 14:45 bis 15:15 -

Grünthal, Parkplatz Gasthaus Kargl

Winterdienst

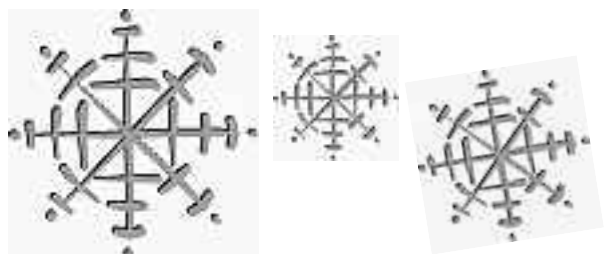
Die Gemeinde hat sich wieder darauf vorbereitet, bei normalen winterlichen Verhältnissen die Verkehrssicherheit zu gewährleisten. Die Gemeinde empfiehlt, die Fahrzeuge für den Winter auszurüsten, vor allem mit Winterreifen. Große Probleme bereiten dem durchführenden Winterdienst auch parkende Autos, vor allem in engen Straßen. Es wird daher gebeten, Ihre Fahrzeuge bei Schnee oder Eis so abzustellen, dass hier keine Behinderung eintritt.

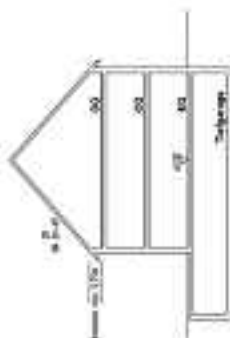
Es ist nicht möglich alle Straßen gleichzeitig zu räumen. Vorrang haben hier Straßen mit größerer Verkehrsbedeutung und gefährlichen Stellen. Die Gemeinde wird jedoch bemüht sein, so schnell wie möglich alle öffentlichen Straßen zu räumen und zu streuen.

Aufgrund der erlassenen Verordnungen für die Sicherheit der Gehbahnen im Winter sind die Grundstückseigentümer, auch bei nicht bebauten Grundstücken, verpflichtet, Räum- und Streuarbeiten auf den Gehbahnen, wenn solche nicht vorhanden sind, einen Streifen von einem Meter Breite entlang des Grundstücks, zu räumen und zu streuen. Bei eventuellen Unfällen haftet der Grundstücksbesitzer. Der hier anfallende Schnee darf nicht auf die Fahrbahn geworfen werden, da sonst der Verkehr gefährdet und erschwert wird und neue Gefahrenstellen geschaffen werden. Der geräumte Schnee ist neben dem Gehweg zu lagern! Die Verpflichtung zur Räumung besteht an Werktagen von 7 bis 20 Uhr und an Sonn- und Feiertagen von 8 bis 20 Uhr.

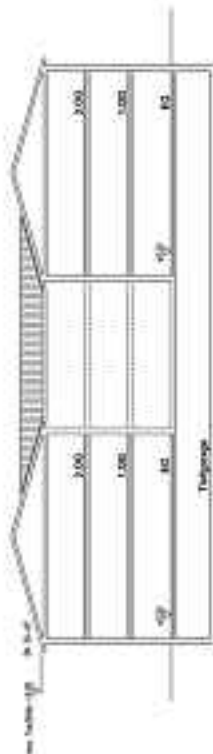
Wenn Gemeinde und Bürger ihre Pflichten gemeinsam wahrnehmen, ist sicherlich eine reibungslose Durchführung des Winterdienstes möglich.

Zudem wird darauf hingewiesen, dass Streugutgehälter nur noch an extrem gefährlichen Stellen (Brücken, steilen Straßenzügen) aufgestellt werden. Diese dienen nur für Notfälle und sind nicht für Streuarbeiten in Privatgrundstücken vorgesehen.





Regenschnitt M 1/200



Regenschnitt 1-1 M 1/200



PLANLICHE FESTSETZUNGEN ZUM BEBAUUNGSPLAN "KASTANIENGARTEN" IN WENZENBACH

- NVA (Nachverdichtung)
- BEZUGSFLÄCHE (BEZUGSFLÄCHE)
- GRZ (GRUNDRISSZUFUHRT)
- B (BETON)
- 1 (1. STAGE)
- 2 (2. STAGE)
- 3 (3. STAGE)
- 4 (4. STAGE)
- 5 (5. STAGE)
- 6 (6. STAGE)
- 7 (7. STAGE)
- 8 (8. STAGE)
- 9 (9. STAGE)
- 10 (10. STAGE)
- 11 (11. STAGE)
- 12 (12. STAGE)
- 13 (13. STAGE)
- 14 (14. STAGE)
- 15 (15. STAGE)
- 16 (16. STAGE)
- 17 (17. STAGE)
- 18 (18. STAGE)
- 19 (19. STAGE)
- 20 (20. STAGE)
- 21 (21. STAGE)
- 22 (22. STAGE)
- 23 (23. STAGE)
- 24 (24. STAGE)
- 25 (25. STAGE)
- 26 (26. STAGE)
- 27 (27. STAGE)
- 28 (28. STAGE)
- 29 (29. STAGE)
- 30 (30. STAGE)
- 31 (31. STAGE)
- 32 (32. STAGE)
- 33 (33. STAGE)
- 34 (34. STAGE)
- 35 (35. STAGE)
- 36 (36. STAGE)
- 37 (37. STAGE)
- 38 (38. STAGE)
- 39 (39. STAGE)
- 40 (40. STAGE)
- 41 (41. STAGE)
- 42 (42. STAGE)
- 43 (43. STAGE)
- 44 (44. STAGE)
- 45 (45. STAGE)
- 46 (46. STAGE)
- 47 (47. STAGE)
- 48 (48. STAGE)
- 49 (49. STAGE)
- 50 (50. STAGE)
- 51 (51. STAGE)
- 52 (52. STAGE)
- 53 (53. STAGE)
- 54 (54. STAGE)
- 55 (55. STAGE)
- 56 (56. STAGE)
- 57 (57. STAGE)
- 58 (58. STAGE)
- 59 (59. STAGE)
- 60 (60. STAGE)
- 61 (61. STAGE)
- 62 (62. STAGE)
- 63 (63. STAGE)
- 64 (64. STAGE)
- 65 (65. STAGE)
- 66 (66. STAGE)
- 67 (67. STAGE)
- 68 (68. STAGE)
- 69 (69. STAGE)
- 70 (70. STAGE)
- 71 (71. STAGE)
- 72 (72. STAGE)
- 73 (73. STAGE)
- 74 (74. STAGE)
- 75 (75. STAGE)
- 76 (76. STAGE)
- 77 (77. STAGE)
- 78 (78. STAGE)
- 79 (79. STAGE)
- 80 (80. STAGE)
- 81 (81. STAGE)
- 82 (82. STAGE)
- 83 (83. STAGE)
- 84 (84. STAGE)
- 85 (85. STAGE)
- 86 (86. STAGE)
- 87 (87. STAGE)
- 88 (88. STAGE)
- 89 (89. STAGE)
- 90 (90. STAGE)
- 91 (91. STAGE)
- 92 (92. STAGE)
- 93 (93. STAGE)
- 94 (94. STAGE)
- 95 (95. STAGE)
- 96 (96. STAGE)
- 97 (97. STAGE)
- 98 (98. STAGE)
- 99 (99. STAGE)
- 100 (100. STAGE)

PLANLICHE HINWEISE

- 1 (1. STAGE)
- 2 (2. STAGE)
- 3 (3. STAGE)
- 4 (4. STAGE)
- 5 (5. STAGE)
- 6 (6. STAGE)
- 7 (7. STAGE)
- 8 (8. STAGE)
- 9 (9. STAGE)
- 10 (10. STAGE)
- 11 (11. STAGE)
- 12 (12. STAGE)
- 13 (13. STAGE)
- 14 (14. STAGE)
- 15 (15. STAGE)
- 16 (16. STAGE)
- 17 (17. STAGE)
- 18 (18. STAGE)
- 19 (19. STAGE)
- 20 (20. STAGE)
- 21 (21. STAGE)
- 22 (22. STAGE)
- 23 (23. STAGE)
- 24 (24. STAGE)
- 25 (25. STAGE)
- 26 (26. STAGE)
- 27 (27. STAGE)
- 28 (28. STAGE)
- 29 (29. STAGE)
- 30 (30. STAGE)
- 31 (31. STAGE)
- 32 (32. STAGE)
- 33 (33. STAGE)
- 34 (34. STAGE)
- 35 (35. STAGE)
- 36 (36. STAGE)
- 37 (37. STAGE)
- 38 (38. STAGE)
- 39 (39. STAGE)
- 40 (40. STAGE)
- 41 (41. STAGE)
- 42 (42. STAGE)
- 43 (43. STAGE)
- 44 (44. STAGE)
- 45 (45. STAGE)
- 46 (46. STAGE)
- 47 (47. STAGE)
- 48 (48. STAGE)
- 49 (49. STAGE)
- 50 (50. STAGE)
- 51 (51. STAGE)
- 52 (52. STAGE)
- 53 (53. STAGE)
- 54 (54. STAGE)
- 55 (55. STAGE)
- 56 (56. STAGE)
- 57 (57. STAGE)
- 58 (58. STAGE)
- 59 (59. STAGE)
- 60 (60. STAGE)
- 61 (61. STAGE)
- 62 (62. STAGE)
- 63 (63. STAGE)
- 64 (64. STAGE)
- 65 (65. STAGE)
- 66 (66. STAGE)
- 67 (67. STAGE)
- 68 (68. STAGE)
- 69 (69. STAGE)
- 70 (70. STAGE)
- 71 (71. STAGE)
- 72 (72. STAGE)
- 73 (73. STAGE)
- 74 (74. STAGE)
- 75 (75. STAGE)
- 76 (76. STAGE)
- 77 (77. STAGE)
- 78 (78. STAGE)
- 79 (79. STAGE)
- 80 (80. STAGE)
- 81 (81. STAGE)
- 82 (82. STAGE)
- 83 (83. STAGE)
- 84 (84. STAGE)
- 85 (85. STAGE)
- 86 (86. STAGE)
- 87 (87. STAGE)
- 88 (88. STAGE)
- 89 (89. STAGE)
- 90 (90. STAGE)
- 91 (91. STAGE)
- 92 (92. STAGE)
- 93 (93. STAGE)
- 94 (94. STAGE)
- 95 (95. STAGE)
- 96 (96. STAGE)
- 97 (97. STAGE)
- 98 (98. STAGE)
- 99 (99. STAGE)
- 100 (100. STAGE)

BEBAUUNGSPLAN

Plan-Nr. 02/2010/000000/000000

"KASTANIENGARTEN" 93173 WENZENBACH

1. **ANFORDERUNGEN**
Die bebaute Fläche ist durch die Aufstellung der Bauplanungsbehörde festgelegt. Die Bauplanungsbehörde ist für die Einhaltung der Bauplanungsregeln verantwortlich.
Die Bebauungsfläche ist durch die Aufstellung der Bauplanungsbehörde festgelegt. Die Bauplanungsbehörde ist für die Einhaltung der Bauplanungsregeln verantwortlich.
2. **BEBAUUNGSART**
Die Bebauungsfläche ist durch die Aufstellung der Bauplanungsbehörde festgelegt. Die Bauplanungsbehörde ist für die Einhaltung der Bauplanungsregeln verantwortlich.
3. **BEBAUUNGSNUTZUNG**
Die Bebauungsfläche ist durch die Aufstellung der Bauplanungsbehörde festgelegt. Die Bauplanungsbehörde ist für die Einhaltung der Bauplanungsregeln verantwortlich.
4. **ANFORDERUNGEN AN DIE BEBAUUNG**
Die Bebauungsfläche ist durch die Aufstellung der Bauplanungsbehörde festgelegt. Die Bauplanungsbehörde ist für die Einhaltung der Bauplanungsregeln verantwortlich.
5. **BEBAUUNGSNUTZUNG**
Die Bebauungsfläche ist durch die Aufstellung der Bauplanungsbehörde festgelegt. Die Bauplanungsbehörde ist für die Einhaltung der Bauplanungsregeln verantwortlich.
6. **ANFORDERUNGEN AN DIE BEBAUUNG**
Die Bebauungsfläche ist durch die Aufstellung der Bauplanungsbehörde festgelegt. Die Bauplanungsbehörde ist für die Einhaltung der Bauplanungsregeln verantwortlich.
7. **ANFORDERUNGEN AN DIE BEBAUUNG**
Die Bebauungsfläche ist durch die Aufstellung der Bauplanungsbehörde festgelegt. Die Bauplanungsbehörde ist für die Einhaltung der Bauplanungsregeln verantwortlich.
8. **ANFORDERUNGEN AN DIE BEBAUUNG**
Die Bebauungsfläche ist durch die Aufstellung der Bauplanungsbehörde festgelegt. Die Bauplanungsbehörde ist für die Einhaltung der Bauplanungsregeln verantwortlich.

Genehmigt durch:
12.12.2010

Auftraggeber: Wenzenbach, 12.12.2010
Architekt: Wenzenbach, 12.12.2010
Datum: 12.12.2010

MAßSTAB: 1:500
PLANUNGSSTUFE: PLANUNGSSTUFE
ARCHITECT: WEININGER & HOFMANN
ARCHITECTEN + INGENIEURE
VERGLEICHENDE ARCHITECTUR
TEL. 0471/5115 FAX 0471/5115
H WEININGER & HOFMANN
VERGLEICHENDE ARCHITECTUR
VERGLEICHENDE ARCHITECTUR

Keine Bearbeitung von anonymen Anträgen und Anfragen

Die Gemeindeverwaltung weist aus gegebenem Anlass alle Bürgerinnen und Bürger auf folgendes hin:

Hinweise oder Meldungen an die Gemeinde, die keinen Absender enthalten bzw. die absendende Stelle nicht auf andere Weise erkennen lassen, werden nicht bearbeitet. Dies ergibt sich aus der analogen Anwendung des § 17 Abs. 2 der Allgemeinen Geschäftsordnung für die Behörden des Freistaates Bayern (AGO).

Alle Bürgerinnen und Bürger werden gebeten, Anträge, Anfragen und sonstigen Schriftverkehr mit Namen und Anschrift zu versehen, damit das Verfahren auch ordnungsgemäß bearbeitet werden kann.

Fundsachen

von 16.10.2010 bis 15.11.2010

- 1 Fahrrad
- Einzelner Ohrring
- 1 Handy
- 1 Jacke

Dr. Rudolf Ebneht erhielt kommunale Verdienstmedaille in Silber



Das Foto zeigt von links: Regierungspräsidentin Brigitta Brunner, Dr. Rudolf Ebneht, Landrat Herbert Mirbeth und Bürgermeister Josef Schmid.

Foto: Margit Haslbeck

Dr. Rudolf Ebneht, langjähriges und dienstältestes Mitglied des Gemeinderats erhielt aus der Hand von Regierungspräsidentin Brigitta Brunner die kommunale Verdienstmedaille in Silber. In ihrer Laudatio führte Regierungspräsidentin Brigitta Brunner aus:

„Dr. Rudolf Ebneht wurde vor 38 Jahren als jüngstes Mitglied in den Gemeinderat Wenzenbach gewählt. Als langjähriger Fraktionsvorsitzender hat er sich dort in besonderem Maße dafür eingesetzt, dass Mehrheiten für die Beschlüsse des Gemeinderats über die Fraktionsgrenzen hinweg zum Wohle der Gemeinde zustande kommen konnten. In seinem Amt als zweiter Bürgermeister bestimmte er an maßgeblicher Stelle die Geschicke der Gemeinde mit. Ebneht war viele Jahre auch im Zweckverband zur Abwasserbeseitigung im Regental tätig, der Verbandversammlung des Wasserzweckverbandes Wenzenbacher Gruppe gehört er heute noch an.“

Gewürdigt wird in der Laudatio auch seine Tätigkeit im Kreistag: „Seit 30 Jahren ist Herr Dr. Ebneht in verschiedenen Ausschüssen im Kreistag an wesentlichen Entscheidungen beteiligt. Wichtige Weichenstellungen in der Krankenhaus- und

Schulpolitik, bei der Gründung des Regensburger Verkehrsverbundes oder der Umweltpolitik hat er mitgetragen.“

Als weiteres Kriterium für die Auszeichnung werden Ebnehts Aktivitäten bei der Aufarbeitung der Gemeindegeschichte herausgestellt, darunter die maßgebliche Mitwirkung an der 1100-Jahrfeier im Jahr 1982 sowie die Redaktion und Autorenschaft bei der Gemeindechronik - die Mitarbeit im Organisationsteam des Kulturjahres 2004 anlässlich des 500. Jahrestags der Schlacht bei Schönberg könnte hier ergänzt werden.

Beendet wird die Laudatio mit Hinweisen auf seine aktive Teilnahme am gesellschaftlichen Leben der Gemeinde. In Vereinen, besonders als 1. Vorstand und Sänger im Musik- und Gesangsverein und kirchlichen Gremien „bringt er sich verdienstvoll für die Gemeinschaft ein. „Dr. Rudolf Ebneht hat sich um die kommunale Selbstverwaltung verdient gemacht.“

Hans Elsner 40-jähriges Dienstjubiläum



Bürgermeister Josef Schmid (links) gratulierte Hans Elsner zum 40-jährigen Dienstjubiläum.

Foto: Franz Wartlsteiner

Seit 40 Jahren ist Hans Elsner im öffentlichen Dienst beschäftigt. Davon 35 Jahre als Geschäftsstellenleiter der Gemeinde. Das Jubiläum nahm Bürgermeister Josef Schmid zum Anlass, dem langjährigen Geschäftsstellenleiter und Kämmerer der Gemeinde seine Glückwünsche auszusprechen und ein Präsent zu überreichen.

Hans Elsner begann am 1. September 1970 seine Ausbildung beim Landkreis Regensburg im Landratsamt. 1975 legte er die Anstellungsprüfung für den gehobenen nichttechnischen Verwaltungsdienst ab und wechselte am 1. Januar 1976 im Alter von 21 Jahren als Geschäftsstellenleiter zur Gemeinde.

Bürgermeister Josef Schmid bemerkte, dass Elsner mit Josef Gradl, Wilfried Mißbeck und Josef Schmid bereits drei Bürgermeister in seiner Dienstzeit erlebt hat. Ob es noch zu einem vierten kommt, wird man sehen.

Aufgrund seiner langjährigen Erfahrung ist Hans Elsner eine tragende Säule in der Gemeindeverwaltung. Die Gebietsreform mit der Eingliederung der Gemeinden Grünthal und Hauenstein ist mit seiner großen Unterstützung bewältigt worden. Auch seine korrekte und sparsame Führung des Haushaltes ist in den positiven Zahlen zu sehen.

Für seinen großen Einsatz gebührt ihm Dank und Anerkennung!

Gemeindeverbindungsstraße Zeitlhof - Forstacker wurde gesegnet

Die Gemeindeverbindungsstraße Zeitlhof - Forstacker wurde bei einer schönen Feier durch Pfarrer Johann Babel gesegnet und anschließend für den Verkehr frei gegeben. Bürgermeister Josef Schmid lud dazu die Anlieger zur Kapelle am Probstberg. Schmid dankte den Bürgern für die Geduld wegen der Unannehmlichkeiten während des Straßenbaus.

Der Bürgermeister erinnerte an die Anfänge der Planung, die mehrmals geändert werden musste. Auf die Anlegung eines zusätzlichen Radweges wurde verzichtet, weil dann kein Grunderwerb notwendig wurde. Trotzdem wurde die Sicherheit

für Fußgänger und Radfahrer, die den Gehweg mitbenutzen können, wesentlich verbessert.

Schmid lobte die gute Zusammenarbeit und Unterstützung durch das Wasserwirtschaftsamt, die Straßebaubehörde und die Regierung der Oberpfalz, die das Vorhaben mit 200 000 EUR aus Mitteln der Gemeindeverkehrsfinanzierung förderte. Die veranschlagten Baukosten für die Gemeinde können eingehalten werden und belaufen sich auf 700 000 EUR. Da verschiedene Versorgungsunternehmen wie Abwasser- und Wasserzweckverband, REWAG und e.on sowie Privatanlieger weitere Aufträge erteilten, wurde insgesamt etwa eine Million Euro verbaut.

Bauunternehmer Dipl.-Ing. (FH) Engelbert Weber und Planer Günther Riepl luden die Anlieger anschließend noch ins Gasthaus Waldeslust zu einem gemeinsamen Essen ein.



UnternehmerSchule startet wieder im März

Anmeldung für kostenfreie Seminarreihe der Wirtschaftsförderung ab sofort

Ab 10. März 2011 bietet die Wirtschaftsförderung des Landkreises Regensburg in Kooperation mit der Hans-Lindner-Stiftung, der Industrie- und Handelskammer Regensburg sowie der Handwerkskammer Niederbayern/Oberpfalz erneut die kostenfreie Seminarreihe „UnternehmerSchule“ an. Unterstützt von Partnern aus der Wirtschaft will die Seminarreihe an fünf Abenden über wichtige Themengebiete rund um die Selbständigkeit, Betriebsnachfolge usw. informieren. Praxisnahes Wissen wird dabei von kompetenten Beratern vermittelt.

Die Veranstaltungen finden jeweils von 18.30 Uhr bis 21.30 Uhr im Großen Sitzungssaal des Landratsamts Regensburg, Altmühlstr. 3, 93059 Regensburg statt.

Die Themen im Einzelnen:

- 10. März 2011:** Von der Idee zum Produkt
- 17. März 2011:** Vom Produkt zum Markt
- 24. März 2011:** Vom Markt zum Firmenaufbau
- 31. März 2011:** Vom Firmenaufbau zu den Planzahlen
- 07. April 2011:** Von den Planzahlen zur Wirklichkeit

Im Anschluss an die Seminarreihe wird ein „Aufbauseminar zur Betriebsübernahme“ (14. April 2011) angeboten, das sich hauptsächlich an Betriebsnachfolger und Übernahme-Interessierte richtet. Anmeldungen - auch für einzelne Abende - sind ab sofort möglich.

Weitere Informationen und Anmeldungen bei der Wirtschaftsförderung des Landkreises, Telefon: 0941/4009-464, E-Mail: wirtschaft@landratsamt-regensburg.de oder unter www.landkreis-regensburg.de (Regionales & Wirtschaft).

Landratsamt Regensburg
- Pressestelle -

Kreisverband Regensburg für Gartenkultur und Landespflege e. V.

in Zusammenarbeit mit dem Landratsamt Regensburg
Sachgebiet „Gartenkultur und Landespflege“

Seminar „Anlage und Gestaltung von Hausgärten“

Ort: Berufs-Schulzentrum (BSZ), Hermann-Höcherl-Schule,
Plattlinger Straße 24, 93055 Regensburg

Datum: Mittwoch, 02.02./09.02./16.02./23.02.2011

Uhrzeit: jeweils von 19.00 Uhr - ca. 21.00 Uhr

Programm:

Mi., 02.02.2011 „Wie soll mein Garten aussehen?“

- Gartenplan
- Aufteilung

- Garageneinfahrt
- Vorgarten
- Wege im Garten
- Fassadengestaltung
- Terrasse
- Teich
- Trockenmauer
- Steingarten etc.

„Maßnahmen zur Gestaltung des Gartens“

- Wegebau
- Aufbau
- Materialverwendung

Mi., 09.02.2011 „Wenn's dem Nachbarn nicht gefällt“ Das Nachbarrecht für jeden Gartenbesitzer

- Grenzabstände von Pflanzen
 - Messung des Grenzabstandes
 - Verjährung
 - herüberragende Zweige und Wurzeln
- #### „Den Boden verbessern und gesund halten“
- Bodenbearbeitung
 - Oberbodenlagerung
 - Andecken des Oberbodens
 - verschiedene Oberbodenstärken bei Rasen und Pflanzung
 - Düngung
 - Kompostierung
 - Werkzeuge

Mi., 16.02.2011 „Alles für die Küche im eigenen Garten“

- Gemüse und Kräuter
- Anbau und Pflege

„Obst darf auch schmecken“

- Beerenobst
- Baumobst
- Sonderformen (Spalier, Kletterpflanzen)
- Anbau und Pflege

Mi., 23.02.2011 „Gehölze und Stauden“

- Standort
- Bodenverhältnisse
- Licht und Schatten
- Blühaspekte

„Vom Rasen zur Blumenwiese“

- Qualität
- Ansprüche
- Pflege

Referenten: Stefanie Grünauer, Josef Sedlmeier, Torsten Mierswa

Anmeldung unter Telefon-Nr.: 0941/4009-370, 361 oder 362

Für die Teilnahme und verschiedene Seminarunterlagen wird ein Unkostenbeitrag in Höhe von 15,— € erhoben, der bitte auf das Konto 17 194 bei der Sparkasse Regensburg, BLZ: 750 500 00, einzuzahlen ist.

Kurzfristige Änderungen bleiben vorbehalten.

Für evtl. Fragen und Diskussionen ist Zeit eingeplant.



www.johanniter-oberpfalz.de

Ambulante Pflege – Hausnotruf Menüservice – Fahrdienst Erste-Hilfe Ausbildung



0800 1677311
(gebührenfrei, rund um die Uhr!)

DIE JOHANNITER
Aus Liebe zum Leben



WENZENBACH

Bereitschaftsdienste

Ärztlicher Bereitschaftsdienst

(Wochenende/Feiertag)

Tel.: 01805191212

Rettungsdienst

Tel.: 19222

Ausbildung „Lebensrettende Sofortmaßnahmen am Unfallort“



Die Johanniter in Regensburg bieten an **drei Samstagen im Dezember (04./11. und 18.)** wieder die Möglichkeit, von 8.30 bis 15.00 Uhr, einen Kurs für „Lebensrettende Sofortmaßnahmen am Unfallort“ zu besuchen. Diese Ausbildung macht jeden Verkehrsteilnehmer mit den wichtigsten lebensrettenden Sofortmaßnahmen an einer Unfallstelle vertraut.

Alle Führerscheinbewerber der Klassen A und B, also insbesondere alle PKW-Führerscheinbewerber müssen diesen absolvieren. Zudem eignet sich der Kurs dafür, bereits vorhandenes Erste-Hilfe-Wissen wieder aufzufrischen.

Ausbildungsort ist der Lehrsaal für Erste-Hilfe-Ausbildung am Hauptbahnhof in der Bahnhofstraße 20 in Regensburg. Für Führerscheinbewerber ist dieser Ausbildungsort durch die gute Bus- und Bahnanbindung jeder Zeit zu erreichen.

Die Kursgebühr beträgt 26,- EUR. Anmeldung und Infos unter der Telefonnummer 0941/69696-0 oder im Internet unter www.johanniter-regensburg.de.

Ausbildung für Ersthelfer in Betrieben bei den Johannitern

Meist sind es die Kollegen, die bei einer Verletzung oder akuten Erkrankung am Arbeitsplatz Erste Hilfe leisten müssen. Es ist daher nicht nur vorteilhaft, sondern manchmal sogar lebensrettend, wenn diese alle Maßnahmen zur Ersten Hilfe beherrschen. Die Deutschen Unfallversicherungsträger fordern, dass 10 % aller Mitarbeiter (in Verwaltungsbetrieben 5 %) in Erster-Hilfe ausgebildet sind und alle zwei Jahre fortgebildet werden. Die Ausbildungskosten übernimmt in der Regel der Unfallversicherungsträger.

Die Johanniter Regensburg bieten deshalb auch im Dezember wieder einen Ausbildungstermin für Ersthelfer in Betrieben im Seminarraum in der Amberger Str. 109 in Regensburg an. **In dem Kurs am 13./14.12., von 8.30 bis 15.30 Uhr, gibt es noch freie Plätze.**

Anmeldung und Informationen unter der Telefonnummer 0941/69696-0 oder im Internet unter www.johanniter-regensburg.de.

Erste-Hilfe-Wochenendkurs bei den Johannitern

Die Johanniter Regensburg bieten auch im Dezember wieder die Möglichkeit, einen Erste-Hilfe-Wochenendkurs im Seminarraum in der Amberger Str. 109 in Regensburg zu besuchen. Die Kurszeiten sind am **Samstag, 11. Dezember 2010, von 08.30 bis 17.00 Uhr** und am **Sonntag, 12. Dezember 2010, von 08.30 bis 13.00 Uhr.**

Ein nicht unerheblicher Teil der Notfälle ereignet sich in der Familie sowie in unserer Freizeit. Im Kurs lernen die Teilnehmer, wie man bei einem Notfall schnell und kompetent handelt und bereits mit einfachen Mitteln sinnvoll helfen kann.

Die am Kursende ausgestellte Bescheinigung ist zudem erforder-

lich für Führerscheinbewerber der Klassen C, CE, C1, C1E, D, DE, D1 und D1E.

Die Kursgebühr beträgt 41,- EUR. Anmeldung und Informationen unter der Telefonnummer 0941/69696-0 oder im Internet unter www.johanniter-regensburg.de.

Erste-Hilfe-Kurs für alle, die mit Kindern zu tun haben

Am 04. Dezember findet bei den Johannitern in Regensburg für alle, die mit Kindern zu tun haben, der Ausbildungskurs „Erste-Hilfe am Kind plus“ statt.

Kinder sind keine kleinen Erwachsenen. Dies gilt auch in der Ersten Hilfe. Eltern, Geschwister, Großeltern und alle, die berufsmäßig mit Kindern zu tun haben, möchten in Notfallsituationen helfen können. Im Kurs werden Notfallsituationen mit Kindern behandelt und Tipps zur Unfallverhütung gegeben.

Der nächste Kurs findet statt am Samstag, 04.12.2010, von 8.30 bis 17.00 Uhr. Ausbildungsort sind die Seminarräume der Johanniter in Regensburg in der Amberger Straße 109.

Die Kursgebühr beträgt 33,- EUR, pro Ehepaar 55,- EUR. Anmeldung und Informationen unter der Telefonnummer 0941/69696-0 oder im Internet unter www.johanniter-regensburg.de.

Wichtige Rufnummern und Öffnungszeiten

Notrufnummern

Polizeiinspektion Regenstein	09402/93110
Polizei-Notruf (nur in dringenden Fällen)	110
Feuerwehr und Rettungsdienst	112
Ärztl. Bereitschaftsdienst Wochenende/Feiertage	01805-191212
Johanniter-Unfall-Hilfe	3000
e.on Störungsdienst	0180-4192091
REWAG	0941/601-0
Wasserszweckverband (Wasserwerk)	2391
Abwasserszweckverband (für Störfälle)	09402/784674

Gemeindebücherei

Öffnungszeiten

Montag und Donnerstag	9 bis 12 Uhr
Dienstag und Freitag	14 bis 18 Uhr

Kirchliche Nachrichten

Pfarrgemeinde St. Peter Wenzenbach

Termine

02.12.2010

Ewige Anbetung in der Pfarrkirche

05./06.12.2010

Nikolausdienst der Pfarrei (Informationen unter Telefon 2558)

07.12.2010

ab 9.00 Uhr

Frühstückstreff Mamma Mia im Pfarrheim
(alle die den Tag gemütlich beginnen wollen,
sind herzlich eingeladen)

Transparentbilder



Ab 27. November wird jeweils samstags im Mesnerhaus neben der Kirche wieder ein Fenster mit Transparentbildern gestaltet und beleuchtet. Vier Heilige möchten einladen kurz zu verweilen und inne zu halten.

Trostweg für Trauernde



Buntes Kreuz aus Scherben

Wie bereits letztes Jahr, hatte der Sachausschuss Liturgie des Pfarrgemeinderates auch dieses Jahr im Kirchenraum wieder einen Trostweg gestaltet. Beginnend vor dem Taufbecken, führte der Weg Richtung Altarraum in Stationen von Tod über Trauer und Verzweiflung zu Trost, Hoffnung und Leben.

Wer den ganzen Weg gegangen ist, hatte „unterwegs“ auch die Möglichkeit, so manche Last (in Form beschriftbarer Steine) abzu-legen und hinter sich zu lassen. Ein Kreuz aus Scherben erinnerte daran, wie zerbrechlich unser

Leben ist. Aber aus vielen Scherben kann wieder ein Ganzes entstehen - ein Kreuz das uns trägt.

Evangelisch-Lutherische Kirchengemeinde

Termine

Gottesdienste im Evangelischen Gemeindesaal, Feuerwehrhaus

Sonntag, 12.12., 09.30 Uhr mit anschließendem Kirchenkaffee
Heiligabend, Freitag, 24.12., 16.00 Uhr Kinderchristvesper,
17.30 Uhr Christvesper

2. Weihnachtsfeiertag, Sonntag, 26.12., 09.30 Uhr
Silvester, Freitag, 31.12., 16.00 Uhr mit Hl. Abendmahl

Seniorenachmittag

Donnerstag, 02.12., 14 bis 16 Uhr, Evangelischen Gemeindesaal

Krabbelgruppe Sonnenschein (für Kinder ab 2 Jahre)

Jeden Dienstag von 09 bis 11 Uhr, Evangelischen Gemeindesaal

Krabbelgruppe Raupe Nimmersatt (für Kinder ab 3 Jahre)

Jeden Donnerstag von 08.30 bis 10.30 Uhr, Evangelischen Gemeindesaal

Krabbelgruppe Sterntaler (für Kinder ab 9 Monate)

Jeden Donnerstag von 10.30 bis 12.30 Uhr, Evangelischen Gemeindesaal.

Ansprechpartner für die Krabbel-Gruppen ist Marion Schönsteiner, Telefon 09407 / 30500.

WENZENBACH Vereine und Verbände

An alle Vereine und Verbände Weihnachten rückt näher...

Haben Sie sich schon Gedanken gemacht, wie Sie Ihren Vereinsmitgliedern, Freunden, Förderern und Gönnern ein angemessenes "Dankeschön" zum bevorstehenden Weihnachts- und Neujahrsfest sagen können?

Über das ganze Jahr hinweg veröffentlicht unser Verlag Ihre Veranstaltungsberichte und Mitteilungen kostenlos im Mitteilungsblatt. Leider ist es aber nicht möglich, Texte zu veröffentlichen, die eine Danksagung oder Glückwünsche an Vereinsmitglieder usw. beinhalten. Wir bieten Ihnen dafür Gelegenheit in der letzten Ausgabe dieses Jahres. Dort können Sie Ihren Mitgliedern, Freunden und Förderern durch eine geschmackvoll gestaltete Glückwunschanzeige ein herzliches "Dankeschön" preiswert und weitreichend übermitteln.

Vorschläge entnehmen Sie bitte unserem Glückwunschkatalog für Weihnachts- und Neujahrsanzeigen, der bei unserem Außendienst-Werbeberater eingesehen werden kann.

Ihr
Verlag + Druck Linus Wittich
Postfach 223, 91292 Forchheim,
Telefon: 09191/7232-0

Hobbykünstler zeigten ihre Werke



Bürgermeister Josef Schmid eröffnete die Ausstellung. Mit auf dem Foto die Organisatorinnen Gunda Sigl (links) und Monika Lingauer. Foto: Beate Lingauer

Beim Hobbykünstlermarkt in Sitzungssaal des Rathauses zeigten 15 Aussteller ihr Können.

Mit altbewährten und drei neuen Ausstellern zeigten sich viele Besucher, trotz herrlichen Wetters, und die Organisatoren

Monika Lingauer und Gunda Sigl sehr zufrieden.

Von Krippenarbeiten, Imkerprodukten, selbstgemachten Seifen, Keramikarbeiten, Schmuck, Filzarbeiten, Solnhofer Platten, Kinderkleidung, Drechselarbeiten, Krippen, Bildern, Serviettenteknik bis zu Naturkränzen und Gestecken, gab es vieles zu bestaunen.

Die gemütliche, entspannte Atmosphäre im Rathaussaal erfreut die Besucher immer wieder aufs Neue.

Frauenbund Wenzenbach

Monatsprogramm Dezember 2010



Donnerstag, 02.12.2010

-Ewige Anbetung-

19.30 Uhr Gebetsstunde nach der Abendmesse

Mittwoch, 08.12.2010, 14.00 Uhr

Missionsstrickkreis

Dienstag, 14.12.2010

Gottesdienst mit Neuaufnahmen und anschließender Adventfeier mit Ehrungen

Donnerstag, 16.12.2010, 0830 Uhr

Frauenfrühstück

Mittwoch, 22.12.2010, 14.00 Uhr

Missionsstrickkreis



Vorbemerkung Schmunzelecke

Der nachstehende Kurzbeitrag ist zum Schmunzeln, aber auch zum Nachdenken über den Tonfall mancher Schüler geeignet.

Vergessliche Lehrerin

Die Lehrerin stellt eine Frage an Ina und bekommt als Antwort: „Sie sind aber vergesslich. Gestern haben Sie mich doch schon dasselbe gefragt und ich habe Ihnen gesagt, dass ich es nicht weiß!“

IMPRESSUM

Amtsblatt der Gemeinde Wenzenbach



Das Amtsblatt der Gemeinde Wenzenbach erscheint monatlich und wird kostenlos an alle erreichbaren Haushalte des Verbreitungsgebietes verteilt.

Herausgeber, Druck und Verlag:

Verlag + Druck LINUS WITTICH KG,
(p.h.G.: E. Wittich)

Peter-Henlein-Straße 1, 91301 Forchheim, Telefon 09191/7232-0

Verantwortlich für den amtlichen Teil:

Der Erste Bürgermeister der Gemeinde Wenzenbach Josef Schmid,
Hauptstraße 40, 93171 Wenzenbach.

Verantwortlich für den sonstigen redaktionellen Inhalt und den Anzeigenteil:

Peter Menne im Verlag + Druck LINUS WITTICH KG

Im Bedarfsfall sind Einzel Exemplare zum Versand außerhalb des Verbreitungsgebietes über den Verlag zum Preis von 0,40 Euro zzgl. Versandkostenanteil zu beziehen. Namentlich gekennzeichnete Artikel geben nicht unbedingt die Meinung der Redaktion oder der redaktionell Verantwortlichen wieder.

Für Anzeigenveröffentlichungen und Fremdbeilagen gilt die z.Zt. gültige Anzeigenpreisliste des Verlages. Für nicht gelieferte Zeitungen infolge höherer Gewalt oder anderer Ereignisse kann höchstens Ersatz des Betrages für ein Einzel Exemplar gefordert werden. Weitergehende Ansprüche, insbesondere auf Schadenersatz, sind ausdrücklich ausgeschlossen.



Klopf, klopf, klopf...

Denken Sie rechtzeitig daran Ihre Weihnachtsanzeigen und Neujahrsgrüße aufzugeben.

„Ich berate Sie gerne bei Ihrem gewerblichen Weihnachtsgruß an Ihre Kunden.“

Rufen Sie mich an.“



**Bernd
Lange**

Tel. 0 84 31 / 95 65

Fax 0 84 31 / 4 58 53

Mobil 01 77 / 9 15 98 45

E-Mail b.lange@

wittich-forchheim.de

VERLAG + DRUCK
LINUS WITTICH
Heimat- und Bürgerzeitungen



Ihr Platz ist reserviert...?



Dann haben Sie die Veranstaltungshinweise in Ihrem Mitteilungsblatt aufmerksam gelesen und müssen nicht irgendwo sitzen.

Mit uns sitzen Sie in der ersten Reihe!

LOKALES

online lesen



*WANN und WO
es UNS passt!*

Dein lokales Mitteilungsblatt **online** und **kostenlos**



Ihr Mitteilungsblatt
lesen & abonnieren

JETZT ONLINE VERFÜGBAR AUF
www.wittich.de

Suchen Sie Ruhe und Erholung in Tirol?



Dann kommen Sie ins Haus Huber in Oberperfuß. Wir bieten Ihnen sehr schöne Zimmer mit fließend Kalt- und Warmwasser, Balkon, Dusche, Gästeküche, Aufenthaltsraum, Sonnenterrasse, Gartenhaus und eine Ferienwohnung für 4 Personen mit allem Komfort.
Alles in sehr schöner, ruhiger Lage, 14 km westlich von Innsbruck.
Zimmerpreis inkl. sehr gutem Frühstück nur € 20,-/pro P.
Ferienwohnung nach Vereinbarung.

Veronika Huber, Oberperfuß/Tirol, Wiesgasse 6
Rufen Sie bitte an! Tel./Fax 00 43 / 52 32 / 8 17 77
oder schreiben Sie uns: gaestehaus_huber@aon.at

Wir helfen, die Folgen des Klimawandels zu mildern, z.B. durch holzsparende Öfen und Wiederaufforstung.

Ihr Engagement hilft!

Postbank Köln
500 500 500
BLZ 370 100 50

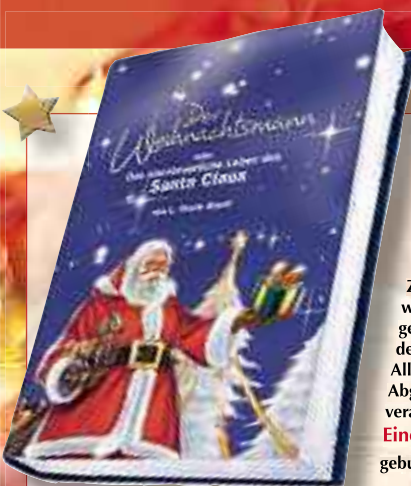
Brot für die Welt



Foto: Ch. Krackhardt

Suchen Sie noch ein

★ Weihnachtsgeschenk? ★



L. Frank Baum:
**Der Weihnachtsmann
oder Das abenteuerliche
Leben des Santa Claus**

Zwischen Elfen, Feen und anderen märchenhaften Wesen wächst Santa Claus im Zauberwald von Bursie heran. Groß geworden, lässt er sich im Tal des Lachens von HoHaHo nieder, wo er Spielsachen für die Kinder der Umgebung herstellt. Alle könnten glücklich und zufrieden sein, gäbe es da nicht die Abgwas, gemeine Geschöpfe, die glückliche Kindergesichter verabscheuen und darum einen bösen Plan schmieden ...
Eine Weihnachtsgeschichte für Jung und Alt.
gebunden, 128 Seiten **9,80 €**



L. Frank Baum:
Der Zauberer von Oz

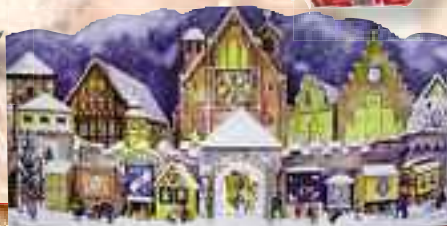
Immer wieder schön:
Dorothys Abenteuer
im Zauberland „Some-
where over the rainbow“
gebunden, 192 Seiten, ab 10 Jahre

7,50 €

Wer Baums Zauberer von Oz liebt, wird auch seinen Santa Claus lieben!




auch als **Hör-CD**
Ungekürzt gelesen
von Engelbert von Nordhausen,
Eins A Medien, 4 CDs **11,80 €**



**Adventskalender
Domplatz**
Wunderschöner
Re-Print von 1947
zum Aufstellen **7,50 €**
43 x 20,5 cm

westafrik. Staat	Kampflplatz	franz. Mehrzahlartikel	span.: Volksfest	Tintenfischstückchen	von der Zeit an	Impfstoffe	Wiederkäufer, Rinder	Stadt an der Ems (NRW)	Skelettknochen (Mz.)	orient. Kopfbedeckung	Schneemensch im Himalaja	
▶	▶	▶	italienisch: jetzt ▶				primitives Haus ▶				im Dienst wirken ▶	
redlich ▶				Fremdwortteil: Schall, Klang ▶	unser Planet ▶			ruhig, lautlos ▶	Naumburger Domfigur ▶			
▶			Herbstblumen ▶				Fabelname des Wolfes ▶					
dreist, frech ▶		Utensil für ein Aufgussgetränk ▶	Abk.: modulo ▶		ital.: vorwärts ▶				letzte Ruhestätte ▶		2. Buchstabe des griech. Alphabets ▶	
▶					Ziererei, Getue ▶	räumlicher Winkel ▶	schriftl. Gesuch ▶					
Bewohner Kataloniens ▶	großes Staatsgut ▶		Kürzel der ehem. Sowjetunion ▶	Kartenspiel ▶			Ausruf des Zweifels ▶	einstudieren ▶				
Einstand im Tennis ▶				japanischer Kaisertitel ▶	der achte Bruchteil ▶				Klostervorsteher (Mz.) ▶	Strick zum Segelschnüren ▶	Getreidekornhülse ▶	
wüst und leer ▶			Stecken, Stab ▶				Windstoß ▶	Holzstäbchen-spiel ▶	Auspuffausstoß ▶			
▶			trop. Vogel ▶	Teil des Rhein-, Schiefergebirges ▶	Geburts-helferin ▶					Hafenstadt an der Ostsee ▶	Heil-pflanze ▶	
Amerikaner (Mz., Kw.) ▶		Schenkung, Gabe ▶					Fernkopierer ▶	Wandelform, Variante ▶	Fahrtwind, Lüftchen ▶			
▶					Bartschur ▶	wertvolle Holzart ▶			völlig, vollständig ▶			
Grundstück ▶		fertig gekocht ▶	Tür, Eingang ▶					kosmetisches Mittel ▶				
▶					noch einmal, erneut ▶	führende Stimme beim Jazz ▶				Hauptstadt Tibets ▶	Pastenbehältnis ▶	
Stilrichtung der Popmusik ▶	Raffsucht ▶		durchsichtiges Material ▶			ekelhaft, gemein ▶	Rollvorhang ▶				Eheschließung ▶	sofort, unverzüglich ▶
▶			nicht weit entfernt ▶	Tisch zur Speisenpräsentation ▶				Ziel beim Schach ▶	geröstete Kartoffelscheibe ▶			
Sinnesorgan ▶		westafrik. Staat ▶					entfrostet ▶	ugs.: Tick, Spleen ▶			Hartwurst ▶	
▶			Körperteile ▶	untere Juraschicht ▶	luxuriöse Zubehörtteile ▶				Wort der Ablehnung ▶	griech. Vorsilbe: gleich ▶		
ehem. schwedische Popgruppe ▶		Detektiv bei A. Conan Doyle ▶					Papstname ▶	chines. Legespiel ▶				
▶					Getreideblütenstand ▶	Notenständer ▶				jenes hier ▶	schweiz.: Bergweide ▶	
Staat in Westafrika ▶		Einfall ▶	Milchstraße am Himmel ▶				Arbeit der Leibeigenen ▶	schulische Übung ▶				
▶						nicht gesellschaftskonform ▶				Vorname des Sängers Bocelli ▶	Schiff-fahrts-behörde ▶	Sumpfvögel, Teichhühner ▶
Fratze ▶	geometrische Figur ▶		Preisvorschlag ▶	Bettuch ▶	Musik: Halbton über h ▶		dünnereierkuchen (franz.) ▶	Urgroßmutter ▶	südwest-arab. Küstenlandschaft ▶			
Spielfigur ▶					Vorname Carrells † ▶	Wirtschafts-metropole im Jemen ▶	Tochter der Tante ▶				Herings-fisch ▶	
▶			lat.: Fläche ▶				Abk.: Rechnungsnummer ▶		Teil holländischer Namen ▶	engl.: Handel ▶		
engl.: frei ▶		Hauptstadt Aserbaidschans ▶			weiblicher Artikel ▶			Schutzanzug der Mechaniker ▶				
▶			eh. österr. weiblicher Adelstitel ▶				Siberlöwe ▶			veralt.: Ameise ▶		
italienischer Abschiedsgruß ▶		Kurzform von Anton ▶			zu keiner Zeit ▶			nahe legen, empfehlen ▶				

Innovative Bautechnologien
Jetzt Neu, für unsere Wolf-Kunden!
JEDEN FREITAG AB 14.00 UHR ARCHITEKTENTAG.
 Kompetente Fachleute beraten Sie einzigartig-exklusiv-individuell-leistungsstark. Sichern Sie sich schon heute Ihren Termin!
Verkaufsniederlassung  **E-Mail:**
 Laaber - Kirchplatz 8b **ute.paker@wolfsystem.de**
 93164 Laaber **www.wolfhaus.de**
Hotline: 09498-90 51 69

 **Familienanzeigen!**
 Teilen Sie es in Ihrer Heimat- und Bürgerzeitung mit – einfach bequem
 ONLINE BUCHEN: **www.wittich.de**

Wir nehmen Service wörtlich! **FUCHS**
HEIZUNG · SANITÄR
SOLARTECHNIK
KUNDENDIENST
 Spitz 7 · 93177 Altenthann
 Telefon: (0 94 08) 13 83 · Fax: 86 91 98

AUTO-MASS GMBH
 - zertifizierte **Autoverwertung**  
 * Kooperationspartner von versch. Kfz-Herstellern
 - **Kfz-Meisterbetrieb** 
 - Reparaturen aller Art
 - Kfz-Service
 - **An- und Verkauf von:** 
 - geb. Fahrzeugen
 - Unfallautos und Totschaden
 - Erlösung von Altschrott mit Verwertungsgewinn
 0941 / 6 77 90
 Fax: 0941 / 6 42 57
 Internet: www.auto-mass.de
 e-mail: mass@auto-mass.de
 Rgb-Gonnernsdorf
 Böhmerwaldstr. 99
 93173 Wenzenbach
 neue und gebrauchte Pkw-Ersatzteile

KFZ HOFMANN
 - Reparatur aller Fabrikate
 - Inspektion
 - HU und AU
 - Autoglasreparatur
 - Klima-Service
 - Reifen-Service
 - Lack- und Dellenreparatur
 - Unfallinstandsetzung
 Steinbügl 5
 93173 Wenzenbach
 09407/1556
 0171/1769278
 0160/97831976
 Meisterbetrieb der Kfz-Innung


 72178 Waldachtal 1
 (Ortsteil Lützenhardt)
 Nördlicher Schwarzwald
 Telefon 074 43 / 96 62-0
 Fax 074 43 / 96 62 60

Romantikwochenende „Zeit für Gefühle“
 Immer Donnerstag od. Freitag bis Sonntag
 2 od. 3 Tage HP mit kalt-warmem Frühstücksbüfett
 1x festliches 6-Gang-Menü
 bei Kerzenschein
 1x Abendessen vom warmen Büfett
 1x Kaffee und hausgemachte
 Kuchenspezialitäten
 1x romantische
 Lichterwanderung
 1x Flasche Sekt
 und einen Früchteteller
p.P. ab 144,- €

Schwarzwaldversucherle
 Immer Sonntag bis
 Donnerstag od. Freitag
 4 od. 5 Tage HP zum Sparpreis
p.P. ab 199,- €
 Weitere Angebote finden Sie auf unserer Homepage
 www.hotel-breitenbacher-hof.de
 oder fordern Sie unseren ausführlichen Hausprospekt an.

 Möchten Sie im Mitteilungsblatt
WENZENBACH
 inserieren?
 Tel. 0 91 91 / 72 32-0 | Fax 0 91 91 / 72 32-30

Suchen Sie etwas
Besonderes zum Verschenken?

Adventskalender Domplatz
 Wunderschöner Re-Print von 1947
 zum Aufstellen 43 x 20,5 cm **7,50 €**

Ein Adventskalender gehört seit dem 19. Jahrhundert zum christlichen Brauchtum in der Zeit des Advent. Er war vor allem Zählhilfe und Zeitmesser bis zur gefeierten Ankunft des Christkinds. Die heutige am meisten verbreitete Gestalt des Adventskalenders geht vermutlich auf einen evangelischen Pfarrer zurück. Er versteckte hinter 24 Türen Bilder mit Gestalten aus biblischen Geschichten.

Wir haben für Sie einen wunderschönen Nachdruck eines Adventskalenders aus dem Jahr 1947 entdeckt. Es ist der 2. Adventskalender nach dem Krieg.

Verlag + Druck
LINUS WITTICH
 Heimat- und Bürgerzeitungen 

Verandkostenfreie Bestellungen bitte an:
 Tel. 09191/7232-35 · Fax 09191/7232-30
 Email: m.holz@wittich-forchheim.de
 Oder wenden Sie sich an Ihren Buchhändler.



BIBERGER
ARBEITSBÜHNEN- / STAPLERVERMIETUNG

Wenzenbach-Thanhausen
Scheuerkreuzweg 4b Tel. (0 94 07) 95 92-44
93173 Wenzenbach Fax (0 94 07) 95 92-43

Industriegebiet Haslbach
Auerbacherstraße 6 Tel. (0 94 1) 29 84 39-0
93057 Regensburg Fax (0 94 1) 29 84 39-22

...immer oben auf

www.biberger.net · arbeitsbuehnen@biberger.net

Fairer Kaffee,
weil er für die Eine Welt
bekömmlich ist.

www.brot-fuer-die-weit.de

GARTEN- UND LANDSCHAFTSBAU

Natur u. Kunststeinhandel
Minibagger- u. Kleinladerarbeiten

SCHARF

- Gartengestaltung
- Pflasterbau
- Steinbau
- Teichbau
- Zierbau
- Terrassenbeläge
- Carports und Pergolen
- Pflege- u. Rodungsarbeiten

Mitterfeldweg 13 · 93173 Wenzenbach
Mobil: 0171/438 1704 · Fax 09407/36 95

EVA SCHMID
haarkreation

Florianweg 1a (bei Heißmangel Schweiger)
93173 Wenzenbach, Tel.: 09407 1366

! WEIHNACHTSAKTION !

bis 24. Dezember 2010

10% Preisnachlass auf Dauerwelle und
Haarverlängerung/-verdichtung
+ zu jeder Schwarzkopf-Essensity Farbbehandlung
erhalten Sie ein salonexklusives Essensity
Farbshampoo im Wert von 14,40 € gratis

Ich freue mich auf Sie!



BE MY FRIEND AND VISIT ME ON

facebook

SEARCH FOR EVA SCHMID haarkreation

HAIR TALK

EXTENSIONS

SCHNELL EINFACH GENIAL

KFZ-Meisterbetrieb
WALZER



- Verkauf von Neu- und Importfahrzeugen
- Kundendienst mit Mobilitätsgarantie
- Unfallinstandsetzung
- Achsvermessung
- Chiptuning m. Garantie
- Autoverglasung

Di. + Do.
Werkstatt-TÜV Abnahme



- Klima-Service
- Leihwagenvermittlung
- Reifendienst
- Günstige Reifeneinlagerung
- Kundenersatzfahrzeuge
- ALTE LEIPZIGER Versicherungs-Agentur

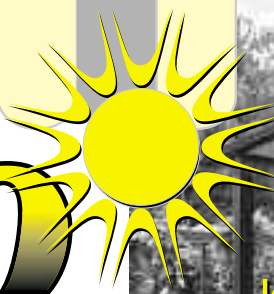
Bräuweg 6 • 93173 Wenzenbach-Roith • Telefon 09407 1806 + 3980 • Fax 3282

Markisen · Jalousien · Wintergarten-Beschattungen · Terrassendächer

25 Jahre

MABO
SONNENSCHUTZ

Hartinger Weg 12 · 93083 Obertraubling
im Gewerbegebiet Nord



Jetzt neu im Programm –
Textile Terrassendächer



Tel. 0 94 01/9 60 20 · Fax 96 02 22 · www.mabo-markisen.de · kontakt@mabo-markisen.de